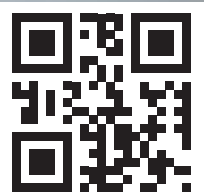


pitstop



Для перехода на сайт
сканируй QR code

www.pitstop.kz

TAYCAN CROSS TURISMO
АРСЕНАЛ

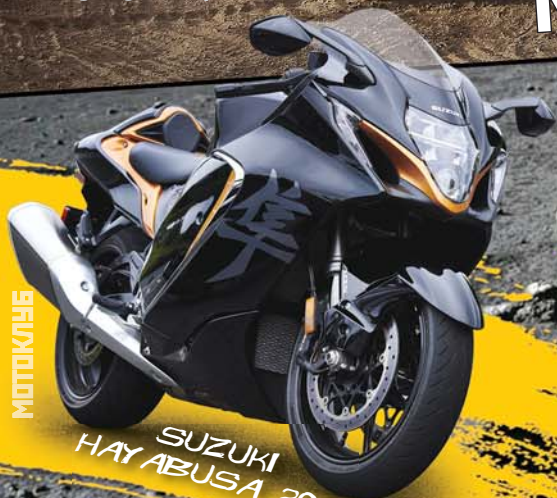
AIRSPEDER
FORDZILLA
АВТОСПОРТ

ОБНОВЛЕННЫЙ RENAULT DUSTER
MITSUBISHI OUTLANDER 2022
MERCEDES-BENZ C-КЛАСС
НОВЫЙ NISSAN QASHQAI
KIA CARNIVAL 2022
HYUNDAI BAYON
ШОУРУМ



МАРТ
В ИСТОРИИ
ХРОНОГРАФ

NISSAN PATHFINDER 2021



МОТОКЛУБ

SUZUKI
HAYABUSA 2021

КОНЦЕПТ-КАР



HYUNDAI TIGER CONCEPT
Uncrewed Ultimate Mobility

ДИЗАЙН

Разработка логотипов, фирменного стиля, упаковки. Наружная реклама. Любая полиграфия, от визитки до книги. Даем консультации.

ШИРОКОФОРМАТНАЯ ПЕЧАТЬ

Печать на цветной пленке, оракале, виниле фотобумаге, оконной сетке, баннере.

ПЕЧАТНЫЕ СМИ

Разработка рекламных модулей, адаптация, перевод. Разработка концепции, слоганов. Реклама в печатной прессе.

офсетная печать

ИЗГОТОВЛЕНИЕ ПОЛИГРАФИИ

Буклеты, брошюры, лифлеты, флаеры, плакаты, календари, визитки, каталоги, пакеты, конверты и прочее.

Офсетная печать выполняется на японском и германском оборудовании. Широкий выбор материалов.



ИЗГОТОВЛЕНИЕ

Стикеры, наклейки, баннеры, вывески на основе ПВХ.



Печать выполняется на японском оборудовании японскими, турецкими и китайскими расходными материалами.

КОМПЬЮТЕРНАЯ ВЫШИВКА

Вышивка на крое, бейсболках, футболках. Эксклюзивная вышивка. Изготовление шевронов. Пошив спецодежды.



Вышивка производится на швейцарском оборудовании фирмы Bernina расходными материалами п-ва Китая и Ю. Кореи.

ДОВЕРЬ НАМ СВОИ ЗАБОТЫ!



Товарный знак "Pitstop" охраняется в соответствии с Законом "Об интеллектуальной собственности РК".



Журнал Pitstop #3 (161)-2021

Издается ежемесячно с октября 2007 г.

Собственник и издатель: ТОО «Нувэль Казахстан»
Журнал зарегистрирован в Агентстве Республики Казахстан по связи и информации.

Свидетельство: # 9058-Ж от 20.03.2008

Редакция: г. Алматы, ул. Сарсенбаева, 7

Главный редактор – Дмитрий Саблин

Связь с редакцией: тел.: +7 727 296-98-09,

info@pitstop.kz

Тираж – 3000 экземпляров, 11 номеров в год

Обозреватели и авторы номера: Андрей Сафонов, Сергей Камнев, Серик Туленов, Михаил Логинов, Илья Фарбер

Рекламный отдел: Казахстан, г. Алматы, ул. Попова, 19, оф. 304.

Рекламные материалы, отмеченные словом «Реклама», и статьи с пометкой PR публикуются на платной основе.

Отдел распространения: +7 727 260-85-27

Журнал распространяется на платной и бесплатной основе.

Отпечатано: Print House Gerona, г. Алматы, ул. Сатпаева, 30а/3, оф. 124

Мнение авторов не всегда отражает точку зрения редакции. Редакция не несет ответственности за содержание рекламных статей, рекламных модулей и качество рекламируемых товаров/услуг. Рукописи не возвращаются и не рецензируются. Ответственность за использование фотоматериала в рекламных статьях несет рекламодатель. Перепечатка материалов в печатной прессе разрешена со ссылкой «...по материалам журнала Pitstop (www.pitstop.kz)». В сети Интернет перепечатка разрешена только при условии сохранения активной ссылки на источник: «...по материалам журнала Pitstop. Название журнала должно включать гиперссылку на www.pitstop.kz»

Nouvelle Kazakhstan ©2021

ЧИТАЙТЕ В НОМЕРЕ



TAYCAN CROSS TURISMO – ЭЛЕКТРИЧЕСКИЙ УНИВЕРСАЛ

Бренд Porsche расширил свой продуктовый портфель. В линейке электроприводных спортивных автомобилей появилась модель Taycan Cross Turismo. Сразу после запуска в производство будут доступны четыре варианта этого автомобиля.

TIGER – БЕСПИЛОТНЫЙ ВЕЗДЕХОД

Калифорнийский офис Hyundai Motor Group представил концептуальный беспилотный автомобиль-трансформер Tiger (Transforming Intelligent Ground Excursion Robot). Машина, напоминающая луноход, предназначена для транспортировки различных грузов по сложному рельефу.

NISSAN PATHFINDER – ОБНОВЛЕННАЯ ВЕРСИЯ

По прошествии 35 лет после выхода этой модели она вновь возвращается к мощи и брутальности. Мужественный облик этого большого семейного внедорожника сочетается с широкой функциональностью, комфортом и безопасностью.

RENAULT DUSTER ВЫГЛЯДИТ ПО-НОВОМУ

Компания Renault представила обновленную версию Duster. Инженеры и дизайнеры поработали с внешностью и интерьером популярной модели, дополнили линейку двигателей, усилили безопасность и расширили функционал оборудования.

MERCEDES-BENZ C-КЛАСС: НОВИНКА С ГИБРИДАМИ В ЛИНЕЙКЕ

Именитый немецкий концерн явил миру еще одного представителя C-класса. Автомобили этого сегмента – седаны и универсалы – в портфеле бренда в течение последнего десятилетия были самыми продаваемыми в США, Германии и Великобритании.

ОБНОВЛЕННЫЙ NISSAN QASHQAI

Nissan представил обновленную версию популярного кроссовера Qashqai, построенную на новой платформе CMF-C с инновационной системой e-Power. Представитель третьего поколения сохранил главенствующие принципы модели – элегантность форм в сочетании с эффективностью и комфортом. Дизайн новинки разрабатывался лондонской студией Nissan.

УВАЖАЕМЫЕ ЧИТАТЕЛИ!

Предлагаем вам подписаться на получение новостей нашего сайта (новости будут приходить еженедельно) и получение уведомлений о выходе нового выпуска журнала.

Чтение нашего журнала в электронном виде доступно на наиболее популярных мировых площадках электронной прессы. Эти сервисы предоставляют возможность читать наш журнал, используя компьютер – через web-браузер, планшет или смартфон, посредством различных приложений. Перечисленные нами сервисы также предлагают возможность оформления подписки с получением уведомления о выходе нового номера.



Для перехода на страницу подписки сканируйте QR code

Скачайте актуальный выпуск журнала в формате PDF с сайта www.pitstop.kz



Русскоязычный ресурс чтения электронной прессы. На сайте компании представлена возможность бесплатно просматривать и скачивать новые и архивные номера журнала Pitstop.



Мультиязычный глобальный ресурс, позволяющий просматривать и подписываться на электронные журналы и газеты.



Мультиязычный ресурс, позволяющий просматривать и подписываться на электронные журналы и газеты. Возможно, потребуется VPN.





АВТОЦОН ПРИШЕЛ В AVTODOM

У алматинцев появилась еще одна локация, где можно совершить все необходимые процедуры по переоформлению транспортных средств. С марта текущего года спецЦОН работает в торговом комплексе Avtodom.

Теперь не обязательно отправляться на край города, в отдаленный микрорайон Саялы, где расположен специализированный ЦОН #1. Услуги по оформлению купли-продажи транспортных средств, по их перерегистрации можно получить по адресу Сатпаева, 90/21, однако прохождение медосмотра, сдача теоретических и практических экзаменов по вождению и первичная постановка машин на учет по-прежнему осуществляются в специализированных центрах обслуживания населения микрорайонов Саялы и Кемель. Ряд услуг можно получить онлайн – через eGov.kz и приложение kaspi.kz.



Группа Piaggio создает консорциум с KTM, Honda и Yamaha, чтобы изготавливать сменные аккумуляторы для мотоциклов и легких электромобилей.

Такие батареи позволят владельцам транспортных средств не тратить время на зарядку и снизят нагрузку на инфраструктуру зарядных станций. Но пока одним из основных вопросов повестки дня является проблема стандартизации технических характеристик. Начать решено с аккумуляторов мопедов, мотоциклов и квадроциклов. К работе помимо членов консорциума будут привлечены национальные и международные организации технической стандартизации. Планируется, что в мае текущего года консорциум приступит к работе.

Встреча стала своеобразным экскурсом в прошлое, настоящее и будущее Continental – компании, основанной в Ганновере в 1871 году. Тогда все началось с выпуска прорезиненных тканей, а также шин для конных экипажей и велосипедов. В 1900 году был запущен один из первых дирижаблей, газ в котором удерживал материал, произведенный Continental. В 1914 году состоялась громкая тройная победа команды «Даймлер» на Гран-при Франции, машины выступали на шинах Continental. Спортивные победы на гоночных трассах ознаменовали 1950-е годы. На автомобилях, оснащенных шинами Continental, гонщики Карл Клинг, Стирлинг Мосс и Хуан Мануэль Фанхио в 1952 году выиграли Carrera Panamericana, а также Гран-при Франции, Великобритании, Голландии и Италии. В 1980–90-х годах Continental сумел поглотить целый ряд компаний, в результате чего деятельность концерна вышла далеко за рамки выпуска шин.

Сегодня концерн имеет представительства в 60 странах мира. Грузовые, легковые и промышленные шины, а также шины для сельхозтехники производят 24 завода. Continental имеет собственные лаборатории и испытательный полигон. Этому производителю не чужды инновации и бережное отношение к окружающей среде. У концерна есть опыт производства шин из сока



ВЕХИ НА СЛАВНОМ ПУТИ

В 2021 году концерну Continental исполняется 150 лет. Это событие стало основным поводом для встречи в Алматы сотрудников казахстанского офиса компании с представителями отечественных массмедиа.

одуванчика, из возобновляемого источника сырья.

На казахстанский рынок продукцию для легковых автомобилей поставляют завод, работающий в Калуге (Россия). Он был построен в 2012 году, а первую продукцию начал выпускать в 2013 году. Сейчас предпри-

ятие выпускает около 4 млн легковых шин в год. Шины для грузовых автомобилей Казахстан получает из Европы, из Словакии и Чехии. Однако по данному виду продукции сейчас наблюдается дефицит, и мощности завода в Калуге вскоре планируют дополнить линиями по выпуску шин для грузовиков.



ДЛЯ ПРОСМОТРА ДРУГИХ МАТЕРИАЛОВ
В ЭТОЙ РУБРИКЕ СКАНИРУЙ QR CODE

Неоднократные опросы водителей показали, что при всем понимании необходимости поддерживать в шинах нужное давление они частенько отлынивают от регулярных проверок. Одни объясняют небрежность нежеланием связываться с ненадежным компрессором, другие испытывают трудности с присоединением штуцера к ниппелю, третьим не по нраву шкала манометра, на которой не видно показаний.

Зная об упомянутых выше проблемах, специалисты Osram разработали серию компактных компрессоров TYREinflate, в которую вошли три модели – от базовой версии до топовой. В целом дизайн устройств общий, это плоская шайба с большой яркой кнопкой пуска-остановки, допускающей нажатие ногой. На лицевой стороне также есть дисплей для считывания показаний и ниша для размещения снятых с ниппелей колпачков.

Питание компрессора осуществляется от 12 В, воздушный шланг и шнур питания укладываются внутрь корпуса, а переходники помогут наполнить воздухом матрас, лодку, мяч или колесо коляски.



КОМПРЕССОРЫ, С КОТОРЫМИ УДОБНО

Окошко с аналоговым стрелочным манометром мы видим на модели TYREinflate 200. Модель TYREinflate 450 может сама отключать подкачку при достижении заданного показателя давления. Манометр в этой модели с жидкокристаллическим экраном, а в темное время суток пользователю может посодействовать светодиодный фонарь, которым оборудован компрессор.

Топовая модель TYREinflate 1000 имеет большой жидкокристаллический дисплей, настройку автоматического отключения при достижении заданного давления, более длинные кабель и шланг – 3,5 м и 70 см соответственно. К этой модификации прилагаются колпачки для ниппелей, перчатки и чехол. Двухлетняя гарантия распространяется на все три модели компрессоров.

РЕКЛАМА



LESJÖFORS

SPRINGS & PRESSINGS

Компания LESJÖFORS является одним из старейших производителей автозапчастей и имеет глубокие промышленные традиции. В 1852 году было открыто производство пружин разных форм и модификаций. Сегодня LESJÖFORS производит самый широкий ассортимент пружин для легковых и легких коммерческих автомобилей. Вся продукция изготовлена на ультрасовременных заводах Швеции, при этом цена значительно ниже оригинальных компонентов.

Модель	Тип	Год выпуска	Передние пружины		Задние пружины
			Стандарт	Стандарт	Усиленные
LADA 1200-1600					
1200-1600	2101-2107	1971-1992	4047000	4247000	4247006
1200-1600 Estate	2104	1977-1992	4047000	4247001	4247007
LADA 1200-1600					
2110 (1.5, 1.5 16V)		1995-2007	4047003	4247004	4247008
2111 1.5 (Estate, 16V Estate)		1995-2007	4047003	4247005	4247009
2112 (1.5, 1.5 16V)		1995-2007	4047003	4247004	4247008
LADA Granta					
1.6 мануал.	2190	2012-	4047004	4247012	
1.6 авт.	2190	2012-	4047005	4247012	
LADA Kalina					
16V 4-дв. (1.4, 1.6)	1118	2004-	4047005	4247012	
16V 5-дв. (1.4, 1.6)	1119	2004-	4047005	4247012	
16V Estate (1.4, 1.6)	1117	2004-	4047005	4247012	
1.6 4-дв.	1118	2004-	4047004	4247012	
1.6 5-дв.	1119	2004-	4047004	4247012	
1.6 Estate	1117	2004-	4047004	4247012	
LADA Largus					
1.6 Estate, 1.6 16V Estate		2012-	4017001	4247013	4247014
1.6 фургон		2012-	4017003	4247014	
LADA Niva					
Niva	2121	1979-	4047001	4247002	4247010
Niva LWB	2131	1979-	4047006	4247002	4247010
LADA Priora					
1.6 4-дв.	2170	2008-	4047005	4247004	4247008
1.6 5-дв.	2172	2008-	4047005	4247004	4247008
1.6 Estate	2171	2008-	4047005	4247004	4247008

В каталогах, онлайн и PDF-версии, есть вся необходимая информация для подбора пружин не только стандартных, но и усиленных. Один из примеров – это пружины на LADA.

Более детальную информацию с изображением пружин, необходимых для вашего автомобиля, можно получить на сайте компании www.lesjofors-automotive.com в разделе «Каталог онлайн». Все пружины поставляются с 3-летней гарантией



— ЭЛЕКТРИЧЕСКИЙ УНИ

Председатель правления Porsche AG Оливер Блум в ходе презентации новинки заметил, что к 2025 году половина всех новых автомобилей Porsche будет иметь электрифицированный привод — либо полностью электрический, либо подключаемый гибридный.

По внешнему виду и параметрам Taycan Cross Turismo во многом похож на концепт Mission E Cross Turismo, который показали на Женевском автосалоне в 2018 году. Длина новинки равна 4,974 м, ширина составляет 1,964 м, а высота — 1,409 метра. В экстерьере главенствует спортивная стилистика, но присутствуют и внедорожные детали — накладки колесных арок, бамперы особой конструкции, боковые пороги. Опциональный пакет Off-Road Design увеличивает дорожный просвет до 3 сантиметров. Это означает, что

Бренд Porsche расширил свой продуктовый портфель. В линейке электроприводных спортивных автомобилей появилась модель Taycan Cross Turismo. Сразу после запуска в производство будут доступны четыре варианта этого автомобиля.

Cross Turismo может ездить не только по асфальту и ровным трассам. Стандартный гравийный режим повышает удобство вождения по проселкам. В пакете Off-Road Design автомобиль получает также специальные закрылки по углам обоих бамперов и на концах порогов. Они создают эффектный внешний вид и обеспечивают защиту от выброса камней.

Как и одноименный спортивный седан, туристическая версия имеет высоковольтную архитектуру. Однако Cross Turismo, несмотря на «околоспортивную» внешность, — настоящий

универсал. Над головой сидящих сзади пассажиров здесь на 4,7 см больше свободного пространства, чем в седане, а грузоподъемность автомобиля составляет 1,2 тонны. Загрузку багажа удобно производить через большую заднюю дверь.

Автомобиль имеет полноприводное шасси и адаптивную пневматическую подвеску, что позволяет ему уверенно справляться с бездорожьем. В стандартную комплектацию модели вне зависимости от модификации входит аккумулятор Performance Battery Plus емкостью 93,4 кВт*ч.

Taycan 4 Cross Turismo имеет мощность 380 л. с. Ускориться с нуля до сотни он способен за 5,1 секунды. Максимальная скорость равна 220 км/ч. Запас хода на одной полной зарядке батареи составляет 389–456 километров (WLTP).

Taycan 4S Cross Turismo мощностью 490 л. с. способен разогнаться до сотни за 4,1 секунды, а максимум скорости равен 240 км/ч. Запас хода на одной зарядке — 388–452 километра.

Taycan Turbo Cross Turismo развивает мощность до 625 лошадиных сил. С места до сотни он разгоняется за 3,3 секунды. Скоростной максимум составляет 250 км/ч, а запас хода на одной зарядке — 395–452 километра.

Taycan Turbo S Cross Turismo, так же как и предыдущая модификация, имеет мощность до 625 лошадиных сил, но ускориться с места до сотни он может

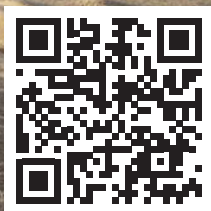




ДЛЯ ПРОСМОТРА ДРУГИХ МАТЕРИАЛОВ
В ЭТОЙ РУБРИКЕ СКАНИРУЙ QR CODE

ТАУСАН

CROSS TURISMO



ДЛЯ ПРОСМОТРА ВИДЕО
СКАНИРУЙ QR CODE

УНИВЕРСАЛ

АРСЕНАЛ
МОЩНЫЕ, РОСКОШНЫЕ, РЕДКИЕ



за 2,9 секунды. Скоростной максимум тоже совпадает – 250 км/ч, а вот запас хода на одной зарядке у Turbo S самый короткий, он равен 388–419 километрам.

Для Taycan Cross Turismo специа-

листы Porsche разработали багажник для трех велосипедов, закрепляемый сзади. Это дополнение даже в загруженном состоянии ничуть не мешает открывать заднюю дверь. Кстати говоря, и велосипеды Porsche тоже предлагает

свои. Это электроприводные байки с передовым дизайном и продуманной эргономикой.

Остается добавить, что на рынок Taycan Cross Turismo выйдет к лету. О ценах пока ничего не сообщается. ■

Реклама

Новинка в ассортименте Антифриз Ready Mix

- ГОТОВ К ИСПОЛЬЗОВАНИЮ
- ОПТИМАЛЬНАЯ КОНЦЕНТРАЦИЯ
- ИДЕАЛЬНАЯ ЗАЩИТА



		Тип охлаждающей жидкости в системе охлаждения					
		01089 * 171998 ** G11	02374 * G11	01381 * 172005 ** G12	19400 * 172009 ** G12+	37400 * 172018 ** G12++	38200 * 172015 ** G13
Тип охлаждающей жидкости для доливки	01089 * 171998 ** G11						
	02374 * G11						
	01381 * 172005 ** G12						
	19400 * 172009 ** G12+						
	37400 * 172018 ** G12++						
	38200 * 172015 ** G13						

■ Разрешено ■ Не рекомендуется *** ■ Запрещено

* Концентрат необходимо разбавлять с водой в пропорции 1:1 для достижения температуры кристаллизации -35 °С.

** Антифриз febi готовый к применению обеспечивает температуру кристаллизации - 35 °С, его не нужно смешивать с водой.

*** Ухудшение защиты от коррозии.

SOLUTIONS
MADE IN GERMANY

www.febi.com

bilsteingroup®



T RANSFORMING I NTELLIGENT G ROUND — БЕСПИЛОТНЫЙ В

Калифорнийский офис Hyundai Motor Group представил концептуальный беспилотный автомобиль-трансформер Tiger (Transforming Intelligent Ground Excursion Robot). Машина, напоминающая луноход, предназначена для транспортировки различных грузов по сложному рельефу.

Разработчики проекта признаются, что Tiger и технологии, применявшиеся при создании автомобиля-робота, дали им возможность вволю пофантазировать, переосмыслить дизайн и компо-

новку транспортных средств, по-новому взглянуть на будущее транспорта и мобильности. Проект реализуется Hyundai Motor Group в тесном сотрудничестве с компанией Autodesk, ведущей

разработку программного обеспечения для инженерного проектирования.

Такой автомобиль можно будет использовать в качестве мобильной научно-исследовательской платформы в экстремальных условиях и в труднодоступных удаленных местах. Модульная архитектура предполагает платформу со сложной системой передвижения – на ножках и колесах, с возможностью двигаться в 360-градусном секторе направлений, с целым рядом датчиков для дистанционного мониторинга.

Tiger имеет возможность подключения к беспилотным летательным аппаратам (БПЛА), которые могут полностью заряжать и доставлять вездеход в труднодоступные места. Внутри корпуса автомобиля имеется большой грузовой отсек, в котором можно транспортировать предметы первой необходимости для терпящих бедствие или попавших в чрезвычайную ситуацию. Разработчики допускают, что Tiger X-1 может быть использован для исследо-





ДЛЯ ПРОСМОТРА ДРУГИХ МАТЕРИАЛОВ
В ЭТОЙ РЪБРИКЕ СКАНИРУЙ QR CODE

EXCURSION ROBOT ЕЗДЕХОД

вания поверхности Луны или других планет.

Совмещение «конечностей» с колесами позволяет машине быть более мобильной и проходимой, нежели было бы при одном из этих видов передвижения. Со сложенными «лапами» «Тигр» движется как полноприводный автомобиль, это наиболее экономичный режим. Когда транспортное средство должно проехать по сильно пересеченной местности или когда машина застревает, в дело вступают четыре подвижные опоры. Движение шагом здесь реализуется так же, как в концепте Elevate, построенном Hyundai Motor Group и показанном в 2019 году на выставке Consumer Electronic Show (CES).

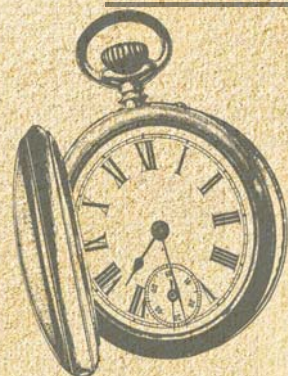
Первая версия Tiger получила индекс X-1, это означает, что перед нами экспериментальный автомобиль, несущий на себе черты генеративного дизайна и передовые технологии. Один из вызовов для создателей машины заключался в увеличении прочности при одновременном снижении веса. В решении задачи помогли технологии аддитивной печати из углеродного волокна.



РАСХОДНЫЕ МАТЕРИАЛЫ • ВСЕ ДЛЯ АВТОМАЛЯРА • ПОДБОР КОЛЕРА • АВТОСТРАХОВАНИЕ

+7 /727/ 339-82-53, +7 /707/ 225-39-99

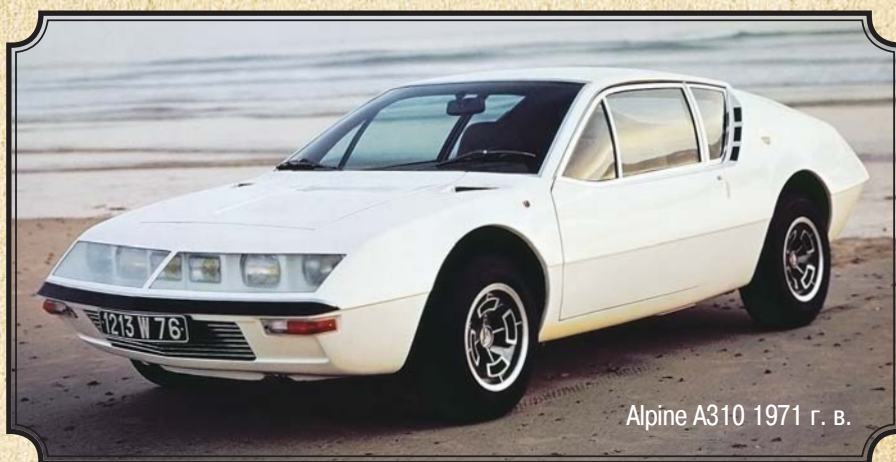
e-mail: info@avtomalyar.kz



МАРТ В ИСТОРИИ АВТОМОБИЛЬНОЙ ПРОМЫШЛЕННОСТИ

50 лет назад

11 марта 1971 года компания Alpine представила модель A310. Скромный производитель спорткаров на агрегатах Renault был в те годы широко известен благодаря гоночным успехам модели A110. Но та спартанская машина не подходила для повседневного использования, и для монетизации побед требовалось нечто более комфортабельное и «дружелюбное». В основе A310 лежала та же хребтовая рама с вывешенным за заднюю ось мотором, но в задней подвеске вместо качающихся полуосей применили двухрычажную схему. В салоне сумели разместить второй ряд сидений, впрочем, удобными их могли считать разве что маленькие дети. Не имевшая традиций выпуска массовой продукции фирма не сумела обеспечить должное качество сборки. К тому же A310 получила тот же самый 1,6-литровый мотор мощностью 125 л. с., что и более легкая A110, а значит, была дороже, не имея преимуществ в динамике. К слову, цена A310 могла отпугнуть кого угодно, кроме самых отчаянных патриотов. Новая модель «Альпин» стоила как 190-сильный Porsche 911 S и почти вдвое больше, чем Alfa Romeo 2000 GT Veloce. И без того вялый старт продаж усугубился топливным кризисом вследствие ближневосточной войны Судного дня (октябрь 1973). Прожорливые карбюраторы заменили впрыском, отдача при этом почти не изменилась.



Alpine A310 1971 г. в.

Позже карбюраторный мотор вернулся в ослабленном до 95 сил варианте. Перечисленные проблемы привели к тому, что Renault выкупила Alpine, чтобы сделать своим спортивным подразделением. Выпуск дорожной продукции решили не бросать. В 76-м A310 серьезно переработали. Главным внешним отличием стала замена шести головных фар, выстроенных практически в линию, на два блока по две фары. Наконец-то для купе нашли подходящий мотор – V6 объемом 2,7 л совместной разработки Renault, Peugeot и Volvo. У A310 он выдавал 150 л. с. Баланс веса сместился к задней оси, и на ходу Alpine стала ближе к Porsche. Пришедшийся к месту мотор заметно подстегнул сбыт, и появился смысл в дальнейшем развитии модели. Осенью

1980 года A310 получила заднюю подвеску от раллийного Renault 5 Turbo, а с 82-го стал доступен кузов с широкими арками и крупными спойлерами, названный Pack GT. С ним можно было заказать 2,85-литровый вариант V6, выдававший 193 силы. Получившаяся A310 V6 Pack GT Kit Boulogne набирала сотню за 5,8 секунды и достигала 235 км/ч. В 1985 году выпуск Alpine A310 завершился. Несмотря на все перипетии, это была самая массовая и коммерчески успешная машина данной марки. Ее относительный успех позволил продолжить линейку спорткаров Renault близкой по основным параметрам моделью GTA.

40 лет назад

16 марта 1981 года на французском Лазурном Берегу компания «Фольксваген» устроила презентацию второго поколения купе Scirocco. Целью разработчиков было повысить аэродинамическую эффективность и добиться большей практичности. При этом снова использовалась платформа первого «Гольфа», а значит, решать поставленные задачи пришлось без изменения колесной базы. Именно поэтому у Scirocco настолько увеличилась свеса, давшие 16 см прибавки к общей длине. Вместимость салона и багажника и правда заметно выросла. Автомобиль был намного удачнее скомпонован, сыграли роль и выпуклые борты. Клиновидный силуэт разработали штатные дизайнеры группы VAG во главе с Гербертом Шефером. У них получился почти идеальный профиль Камма, что

VW Scirocco GTX 16V 1986 г. в.





ДЛЯ ПРОСМОТРА ДРУГИХ МАТЕРИАЛОВ
В ЭТОЙ РУБРИКЕ СКАНИРУЙ QR CODE

VW Scirocco II GT 1981 г. в.



VW Scirocco II GT 1981 г. в.

помогло сбросить сразу четыре сотых со значения коэффициента лобового сопротивления. Дополнительную прижимную силу в задней части создавал небольшой спойлер. Линейка двигателей состояла из уже знакомых агрегатов: от 1,3-литрового мощностью 60 л. с. до 110-сильного GTi объемом 1,6 литра. За счет лучшей обтекаемости подросла максимальная скорость, но увеличение массы замедлило разгон. Поэтому уже с 1982 года 1,6-литровые моторы постепенно уступали место двигателям на 200 «кубиков» больше, которые просто за счет объема добавили крутящего момента. Почти по всем показателям обновленный Scirocco был лучше предшественника, но статистика показала спад продаж. Многими новая машина воспринималась как заметно более дорогая. В частности, потому что гамма Scirocco лишилась предельно дешевого базового уровня оснащения и, таким образом, цена наиболее доступной модификации из имеющихся сделала ощутимый шаг вперед. Уже тогда Volkswagen задумывал продвижение своей продукции в премиальную часть рынка, поэтому реакция на снижение спроса оказалась непрямой. Вместо возврата бедной модификации уже в 83-м случилось серьезное обновление, обогатившее комплектацию и оживившее внешний вид. Часть изменений напрашивалась по рациональным соображениям. Так, одного «дворника» на лобовом стекле — средства экономии, придуманного для купе первого поколения, — при увлечении

размеров стекла перестало хватать, и теперь схема очистки приобрела более традиционный вид. Помимо плотной линейки основных модификаций выпускались многочисленные специальные серии, стоявшие дороже. С 1985 года в серию пошел 16-клапанный мотор, при объеме 1781 куб. см выдававший 139 л. с. С ним флагманский Scirocco мог достичь 208 км/ч. В 88-м дебютировало более сложное и дорогое купе VW Corrado, которое не стало прямой заменой Scirocco, и у того удержались на конвейере две модификации из нижней части гаммы. Но даже такая неполная смена поколений оставила заметную брешь, и пришлось возобновлять выпуск 16-клапанной версии. Последние Scirocco второго поколения собрали 7 сентября 1992 года, то есть машина на базе первого «Гольфа» покинула конвейер уже после дебюта третьего.

30 лет назад

5 марта 1991 года в Женеве прошла премьера купе Bentley Continental R. Впервые за четверть века новая модель «Бентли» имела оригинальный кузов, не унаследованный у сплатформенного «Роллс-Ройса». Штатный дизайнерский отдел давно потерял экспертизу в создании динамичных силуэтов, независимых ателье в Британии не осталось, а обращаться к итальянцам было дорого, да и успеха это не гарантировало, как показала история с Rolls-Royce Camargue. Поэтому обликом «Континентал» занимались Джон Хеффернан и Кен Гринли, преподававшие дизайн

транспортных средств в Королевском колледже искусств. Выбор подрядчиков не случаен: эта пара в середине 80-х сделала себе имя, разработав кузова для нескольких знаковых британских машин, таких как Panther Solo и Aston Martin Virage. И сейчас они с задачей справились: несмотря на огромную длину, Continental R выглядел динамично, не потеряв присущей марке элегантности. Что касается механики, то здесь многое уже было реализовано на седане Turbo R. Заметно более жесткие настройки шасси и турбокомпрессор, поднявший мощность архаичного 6,75-литрового V8 до 325 сил, уже превращали Continental R в довольно-таки занятую на ходу машину. Добавьте сюда активную подвеску, спортивный режим АКПП и вентилируемые дисковые тормоза, и получится уже не люксовое купе, а полноценный гран-туризмо. На тот момент новый «Бентли» был самым дорогим в мире из серийных авто и обладал самым тяговитым среди них двигателем. Неудивительно, что премьера Continental R полностью затмила дебют Mercedes-Benz W140. Однако британцы не думали почивать на лаврах, и развитие флагманского купе шло непрерывно и не ограничивалось изменениями декора. К 1998 году мощность двигателя достигла 420 л. с., а крутящий момент — совсем уж фантастических 881 Нм. Последний показатель оставался рекордным до появления Bugatti Veyron. Достоинство упоминания и то, что с отметки 385 л. с. и 750 Нм отдача указывалась производителем официально: 70-летняя традиция «Роллс-Ройса» вместо конкретных цифр писаться «мощность достаточная» прервалась. Наряду с обычным купе выпускались: Continental T с укороченной базой (1996), тагра Continental SC (1999) и кабриолет Azure (1995), а также несколько эксклюзивных модификаций. Всего за 12 лет выпустили почти 2300 штук, включая кабриолеты. Принимая во внимание уровень цен, результат впечатляющий. Благодаря Continental R марка Bentley вышла из тени Rolls-Royce и обрела самостоятельность, что позволило БМВ и «Фольксвагену» в конце 90-х разделить группу с выгодой для обеих сторон.

Bentley Continental R red 1991 г. в.





ПРИБОР, ИЗМЕРЯЮЩИЙ СКОРОСТЬ

Современный автомобиль — сложная конструкция, которая эволюционировала, с течением времени приобретая некоторые дополнения, а что-то оставляя в прошлом. Одно из интересных устройств, которое появилось в машине давно и до сих пор используется, — спидометр.

В 1886 году прообраз этого устройства имел неширокую шкалу. Много ли нужно, чтобы обозначить максимальную скорость в 16 километров в час? Такой автомобиль не молния, конечно... Особенно если учесть, что паровозы уже за несколько десятилетий до этого преодолели скоростной рубеж в 100 километров в час. Автомобиль Карла Бенца лишь вдвое превзошел темп деловито шагающего пешехода, и скоростемера там

не было, ведь об ограничении или о контроле скорости автомобиля даже речи тогда не вели.

Впервые спидометр появился на Oldsmobile в 1901 году, но до 1910-го его устанавливали лишь как опциональное оборудование. Популярность прибора росла с увеличением скоростей и с растущей популярностью самих автомобилей. Спидометры устанавливали на передовые наиболее скоростные модели, чтобы при первом

взгляде на шкалу было понятно, что автомобиль быстрый, а значит — хороший.

К 1909 году в Германии уже возникли ограничения скорости. В населенных пунктах на автомобиле разрешалось ездить не быстрее 15 километров в час, ориентировались в ограничении на скорость бегущей рысью лошади. И вот тогда наличие спидометра в автомобиле стало обязательным, а водители транспортных средств должны были





ДЛЯ ПРОСМОТРА ДРУГИХ МАТЕРИАЛОВ
В ЭТОЙ РУБРИКЕ СКАНИРУЙ QR CODE

ХРОНОГРАФ
ФАКТЫ, ДАТЫ, ИСТОРИЯ АВТОПРОМА

pitstop

не только следить за дорожной обстановкой, но и соблюдать предписанный скоростной режим. Изначально спидометр не располагался в поле зрения водителя, его поставили на привычное для нас место только в 1950-х годах.

Кстати говоря, в Германии прибор, измеряющий скорость, именовали тахометром, от слияния древнегреческих слов tachys («быстрый») и metron, что означает «размер». Многие десятилетия водители видели перед собой аналоговый циферблат со стрелкой, указывающей на числовое значение. Циферблат являлся доминирующим дизайном, но были и другие варианты — например, горизонтальный индикатор в салоне Mercedes-Benz W 180/W 128 модельного ряда Ponton (1954–1959) или вертикальный индикатор, в шутку называемый термометром, в модельных сериях W 111/W 112 седанов Taifun (1959–1965). Наряду с циферблатом в автомобилях прошлого века можно было видеть спидометры с ленточной и барабанной шкалой. Различались спидометры и по устройству. Они были механические, хронометрические, индукционные, электромагнитные и вибрационные.

В 1990-х годах появились цифровые спидометры. Сейчас интерфейс этих приборов можно настраивать, меняя способ отображения данных. Но вот что интересно: независимо от технологии спидометры всегда показывают немного более высокую скорость, чем фактическая. Это предписано законом для компенсации неточностей в измерениях и для организации своеобразного лага безопасности для тех, кто считает, что чуточку превысить разрешенную скорость не грех.

Иногда мы возмущенно призываем: «На спидометр посмотри, гонщик!» А ведь большинство пилотов в автоспорте обходятся вовсе без этого прибора, ориентируясь на частоту вращения коленчатого вала двигателя. Они точно знают, насколько быстро едут на четвертой передаче, например, при 6800 оборотах в минуту.

Нарушителей скоростного режима сейчас на трассах и в городах фиксируют многочисленные камеры. Автопроизводители предложили владельцам автомобилей такое устройство, как круиз-контроль. Вы просто устанавливаете желаемую скорость, и круиз-контроль будет поддерживать ее, предотвращая превышение установленного предела. Однако нужно не забывать, что отвечает за безопасность движения транспортного средства все-таки водитель. Поэтому, какими бы точными ни были приборы, решение, с какой скоростью ехать, принимает человек, управляющий автомобилем. Хочется верить, что, садясь за руль, большинство из нас полагается не на электронику, а на собственный здравый смысл. ■





NISSAN PATHFINDER

– ОБНОВЛЕННАЯ ВЕРСИЯ



В дизайне экстерьера акцент сделан на беспрецедентно высоком кузове с рельефными крыльями, с более коротким, нежели ранее, передним свесом и с широкими стойками. Перевернутая трапеция фальшрадиаторной решетки внушительных размеров отсылает нас к образу Pathfinder третьего поколения. Соразмерно крупным внешним пропорциям кузова Pathfinder

По прошествии 35 лет после выхода этой модели она вновь возвращается к мощи и брутальности. Мужественный облик этого большого семейного внедорожника сочетается с широкой функциональностью, комфортом и безопасностью.

поставлен на большие колеса с широкими 25,5-сантиметровыми шинами. Освещение же автомобиля, наоборот,

выполнено в ультракомпактной стилистике. Светодиодные фары несут в себе узкие дневные ходовые огни, плафоны задних фонарей стали меньше, чем раньше.

Багажная дверь автомобиля своими угловатыми очертаниями напоминает решение, которое было применено в первом поколении модели. Эту преемственность и историчность особенно оценят поклонники, внимательно следящие за эволюцией Pathfinder. Сходство подчеркнуто и крупными хромированными буквами, проходящими по всей ширине двери.

Для окраски кузова предусмотрено 15 вариантов, в том числе комбинированные, например сочетание красного с черным металлик. Новый оттенок в модельной палитре – Obsidian Green Pearl – глубокий зеленый с перламутровым эффектом.

В интерьере 8-местного автомобиля появилась приборная цифровая панель





ДЛЯ ПРОСМОТРА ДРУГИХ МАТЕРИАЛОВ
В ЭТОЙ РИВЕРКЕ СКАНИРУЙ QR CODE

R 2022



размерностью 12,3 дюйма. Дополнением к ней выступает 10,8-дюймовый проекционный дисплей, дебютирующий в данной модели. Десятидюймовый сенсорный дисплей венчает широкую центральную консоль и окружен простыми органами управления. Инфографика на этом экране крупная, она будет хорошо видна как водителю, так и пассажирам. Дефлекторы обдува, электронный селектор передач Shift-by-wire и «шайба» выбора режимов движения также не мелкие. Впечатляющие размеры им приданы, чтобы визуально сформировать ощущение прочности и надежности машины. На этот же эффект работает рельеф салона, который может быть оформлен текстилем или современным качественным кожаным материалом. Декоративные функции в интерьере возложены на матовые металлические вставки, контрастную прострочку и на подсветку, они делают внутреннее пространство уютным. Под центральной консолью теперь есть место для размещения разной мелочи. Во втором ряду появилась возможность перемещать и складывать одно из сидений, не снимая его с креплений, простым нажатием на кнопку механизма ez flex. Сиденья





Для просмотра видео
сканируй QR code



третьего ряда складываются в соотношении 60 на 40, так можно получить дополнительное пространство для багажа. За дополнительную плату в салоне установят водительское сиденье с 10 регулируемыми позициями, а также климат-контроль передних сидений и климат-контроль для второго ряда.

В движение большой внедорожник приводит 3,5-литровый шестицилиндровый V-образный двигатель с прямым впрыском. С ним агрегируется 9-ступенчатая автоматическая коробка передач, которая, по заверению разработчиков, своим быстродействием позволяет машине отлично ускоряться. Специалисты говорят, что водитель не будет чувствовать себя стесненным при обгоне или в завершении поворота. Режимов у автомобиля всего два – Drive и Terrain, но позиций в полноприводной версии семь: Standard, Sport, Eco, Snow (снег), Sand (песок), Mud/Rut (грязь) и Tow (буксировка). Полный привод обеспечивается гидромuftой, это позволяет разогнаться даже при плохом сцеплении колес с дорогой. Уверенность в управлении обеспечивают электроприводная рулевая колонка и стабилизатор поперечной устойчивости, интегрированный в подвеску, в которой спереди работают стойки Макфер-



ДЛЯ ПРОСМОТРА ДРУГИХ МАТЕРИАЛОВ
В ЭТОЙ РУБРИКЕ СКАНИРУЙ QR CODE



движения по полосе, автоматическое переключение света фар. Стандартная комплектация предусматривает 10 подушек безопасности.

В обновленной версии модели инженеры усилили шумоизоляцию. Салон от нежелательных звуков защищает специально подготовленное лобовое стекло и более толстое,

нежели раньше, круговое остекление. Звукоизоляция доработана также в дверях, днище и моторном отсеке.

Разработчики обновления сообщают, что представители свежей генерации модели появятся в продаже к концу текущего года. Видимо, ближе к старту продаж будет объявлена и цена автомобиля.

сона, а сзади – независимая многорычажная система. Замедление и остановка осуществляются с помощью вентилируемых тормозных дисков.

Обновленный Nissan Pathfinder может буксировать груз весом более чем 2,7 тонны, то есть он вполне может транспортировать за собой трейлер-автомоб, катер или квадроцикл. В этом деле нелишней будет система, контролирующая занос, она включена в базовую комплектацию модели.

В стандартной комплектации для Pathfinder предусмотрена медиасистема Nissan Connect с сервисами Android Auto и Apple CarPlay. Система Nissan Connect имеет точку доступа Wi-Fi и порт индукционной зарядки смартфонов. В качестве опции доступна аудиосистема Bose с 13 динамиками, а также Nissan Connect Services на базе SiriusXM, навигация Nissan Door-to-Door Navigation и система Intelligent Around View Monitor с более широким, чем ранее, круговым обзором. В помощь водителю впервые призвана система автономного вождения ProPilot Assist с Navi-link, а безопасность поддерживает интеллектуальный комплекс Nissan Safety Shield 360, в который входят функции торможения перед препятствием, обнаружение пешехода, контроль слепых зон, предупреждение о поперечном движении сзади, контроль

ALFA Equip

ОБОРУДОВАНИЕ
ДЛЯ АВТОСЕРВИСА



ОБОРУДОВАНИЕ ДЛЯ
БАРОВ, РЕСТОРАНОВ,
ХЛЕБОПЕКАРЕН, ДЛЯ
ПРОИЗВОДСТВА ПЕЧЕНЬИ,
ПЕЛЬМЕНЕЙ И МАКАРОН

ОБОРУДОВАНИЕ ДЛЯ
ХИМЧИСТОК И ПРАЧЕЧНЫХ



ПК, г. Алматы, ул. Халиуллина, 32,
тел.: (727) 264 59 11, 379 48 51, факс: (727) 264 59 26,
E-mail: alfa@equip.kz, www.equip.kz

www.cto.kz
www.авто-сервис.kz
www.corghi.kz



RENAULT DUSTER ВЫ

Этот автомобиль стал популярным благодаря удачному сочетанию прогрессивного дизайна, универсальности и комфорта. При опросе владельцев Duster в России 56% от общего числа интервьюируемых главным фактором успеха модели назвали адаптацию автомобиля к условиям страны, 20% основным преимуществом посчитали полный привод, по 15% высказались за двигатель (экономичность) и за комфорт, еще 10% на первое место поставили вместительность.

Если ранее Duster позиционировали как машину для дачников и рыбаков, то при обновлении горизонты стали шире. Теперь модель ориентирована на более прогрессивных клиентов. Автомобиль адресован семейным состоявшимся мужчинам-горожанам 35–45 лет, рациональным, ценящим разумное соотношение цены и качества. Предполагается многоцелевое ежедневное использование автомобиля в мегаполисе с выездами на природу.

Компания Renault представила обновленную версию Duster. Инженеры и дизайнеры поработали с внешностью и интерьером популярной модели, дополнили линейку двигателей, усилили безопасность и расширили функционал оборудования.

В экстерьере обновленной версии заметна более высокая поясная линия, более пологое, чем раньше, лобовое стекло. По-новому выглядит фальшрадиаторная решетка с хромированной полосой и массивные колесные арки с пластиковыми расширителями. Боковые молдинги и новые рейлинги украшены теперь надписью «Duster». Для колес автомобиля предусмотрены 16-дюймовые черные колесные диски Cyclade или 17-дюймовые диски Maldives. Дизайнеры переработали фары со светодиодными ходовыми огнями в фирменной стилистике, изменили задние фонари со светодиодными габаритными огнями. Изменились также бамперы автомобиля с массивными

накладками, окрашенными в серебристый металлик.

Инженеры предложили для кроссовера новую силовую структуру кузова, в которой увеличена доля высокопрочных сталей, таким образом увеличена жесткость кузова. Был оптимизирован силовой каркас и зоны программируемой деформации, снижен уровень шумов и вибраций. Брызговики присутствуют на всех колесах. Колесные арки имеют пластиковую защиту, предусмотрена металлическая защита картера двигателя, топливных и тормозных магистралей, а также полная оцинковка кузовных деталей и надежное лакокрасочное покрытие.

В интерьере автомобиля появилась





ДЛЯ ПРОСМОТРА ДРУГИХ МАТЕРИАЛОВ
В ЭТОЙ РУБРИКЕ СКАНИРУЙ QR CODE

ГЛЯДИТ ПО-НОВОМУ



новая центральная консоль с регулируемым подлокотником, а также дополнительное место для хранения внутри подлокотника. На консоли присутствуют два подстаканника. Новое обогреваемое рулевое колесо имеет регулировку по высоте и по вылету, на руле находится управление круиз-контролем и ограничителем скорости. Рычаг переключения передач стал короче и удобнее, изменилось и расположение шайбы привода.

На спинках передних сидений, которые оборудованы подогревом, появились карманы. Больше стало емкостей для хранения в дверных картах. Водительское сиденье имеет регулируемую поясничную поддержку. Материал обивки салона также был обновлен, это сочетание экокожи и простроченной ткани. Задние сиденья имеют двухдиапазонный подогрев. Внешние зеркала регулируются с помощью электропривода. Ветровое стекло имеет подогрев по всей площади, прогреваются и форсунки омывателя. Пакет адаптации к холодному зимнему климату включает также систему дистанционного запуска двигателя Renault Start, индикатор низкого уровня омывающей жидкости и элек-

трический нагревательный элемент в системе отопления. Багажное пространство стало на 20 литров просторнее (428 литров), в запасном колесе появился еще один органайзер.

Конструкторы предложили для обновленной версии Duster новый модуль системы климат-контроля. Для удобства в путешествиях машина оборудована двумя слотами USB. В помощь водителю на борту предусмотрено голосовое управление, а также система камер кругового обзора. В системе Easy Link появился новый 8-дюймовый сенсорный экран. Предусмотрена репликация смартфона посредством сервисов Apple CarPlay и Android Auto, а также поддержка «Яндекс. Навигатор». Встроенная навигационная система предусмотрена в качестве опции.

Для обновленной версии модели предлагается широкая гамма силовых агрегатов – 5 двигателей от 114 л. с. (1,6 л) до 150-сильного турбированного TCe150 с непосредственным впрыском. Примечательно, что все бензиновые двигатели нового Duster сертифицированы под топливо АИ-92. Для всех версий модели доступен полный привод 4 x 4. Все двигатели доступны



с механической коробкой переключения передач, автоматическая трансмиссия предусмотрена только для версии с TСе150. Дизельный двигатель, мощность которого составляет 109 л. с., сохранен в модельной линейке в качестве уникального предложения в сегменте.

В обновленной версии модели инженеры предусмотрели специальные настройки для 4WD Lock: педаль акселератора точнее задает тягу, диапазон использования гидротрансформатора увеличен в 3,75 раза.

Спуск с горы можно осуществлять без нажатия на педаль тормоза при скорости от 5 до 30 км/ч, а отслеживать положение автомобиля позволяет монитор полного привода – 4 камеры помогают водителю контролировать ситуацию при преодолении препятствий. Система управления полным приводом All Mode 4x4 i имеет электромагнитную многодисковую муфту, датчики определения частоты вращения колес, датчик угловой скорости и датчик угла поворота руля.

На борту обновленной версии модели присутствует система динамической стабилизации, антипробуксовочная система, ассистент при трогании с места на уклоне. Инженеры оптимизировали внедорожные алгоритмы антипробуксовочной системы в режиме 4WD Lock, доработали функцию контроля тяги и системы стабилизации на скоростях до 80 км/ч.

Благодаря доработкам, по словам автопроизводителя, теперь владельцам Duster будет легче осуществлять парковочные маневры, так как информативность, идущая от автомобиля, стала выше, как и изоляция от дорожных неровностей, комфорт на бездорожье.

В обновленном Duster присутствует до 6 подушек безопасности, в дополнение к передним и боковым подушкам приданы шторки. По методике ODB65, идентичной ARCAP, модель во фронтальном краш-тесте получила 14,5 баллов из 16 возможных. ■



ДЛЯ ПРОСМОТРА ДРУГИХ МАТЕРИАЛОВ
В ЭТОЙ РУБРИКЕ СКАНИРУЙ QR CODE



МАСКИРОВКА АВТОМОБИЛЯ: ХВАТИТ МЯТЬ ГАЗЕТЫ!

Для создания качественного лакокрасочного покрытия понадобится не только краскопульт, но и множество второстепенных материалов и инструментов, о которых начинающий автомаляр может даже не подумать, но они важны для комфортного и качественного производства работ. Малярная бумага является именно таким второстепенным материалом, без которого комфортно и качественно покрасить автомобиль практически невозможно.

Назначение и виды малярной бумаги

Малярная, или укрывочная, бумага для автомалярных работ применяется для защиты отдельных частей покрытия и деталей транспортного средства от случайных брызг и лакокрасочного тумана, образующегося при покраске из краскопульта.

Маскировочная бумага для покраски автомобиля в гаражах часто заменяется обычными газетами. Но тут выявляются несколько минусов такого подхода. Обклеивать незакрашиваемые поверхности газетами долго из-за их неподходящего размера. Газета может «пробиваться» распыляемым составом, что приводит к дефектам на поверхности. Наносимый состав легко отшелушивается от газетной бумаги, после чего

потоком воздуха из краскопульта переносится на уже окрашенную поверхность, замусоривая ее.

Профессиональная бумага, применяемая для оклейки автомобиля перед покраской, должна иметь следующие качества:

- отличную гибкость;
- высокую плотность;
- термостойкость и устойчивость к влаге;
- быть простой и удобной в монтаже;
- не пропускать сквозь себя никакой состав, будь то лак, краска или грунт;
- обеспечивать хорошую адгезию с наносимым составом, чтобы не создавать загрязнений своими частицами.

Маскирующая бумага может быть различной плотности (42 и 50 г/м²) и поставляется в следующих размерах: ширина рулона – 0,2; 0,3; 0,6; 0,9 и 1,2 метра, длина рулона – 50, 100, 260, 280 и 300 метров.

Малярную бумагу можно использовать в любой сфере промышлен-

ности и ремонта. Стоит такая бумага совсем недорого, но польза и экономия средств от нее существенная. Такую бумагу можно легко прикрепить с помощью самоклеящейся ленты или канцелярского степлера. Современная малярная бумага легко переносит полимеризацию, даже при повышенных температурах не теряя своих качеств. В составе бумаги нет никаких химических веществ, что делает данный продукт полностью безопасным и экологически чистым. Тщательная заклейка поверхностей отнимает меньше времени и сил, чем их отмывание впоследствии, поэтому перед началом распыления следует внимательно проверить аккуратность и тщательность оклейки кузова бумагой для малярных работ.

В сети магазинов «Автомаляр» можно приобрести малярную бумагу самых разных размеров и плотности.





MERCEDES-BENZ C-КЛАСС: НОВИНКА С ГИБРИДАМИ В ЛИНЕЙКЕ

Именитый немецкий концерн явил миру еще одного представителя С-класса. Автомобили этого сегмента – седаны и универсалы – в портфеле бренда в течение последнего десятилетия были самыми продаваемыми в США, Германии и Великобритании. Наиболее значимым фактом в состоявшемся обновлении можно считать электрификацию линейки мягкими гибридами с 48-вольтовой технологией и интегрированным стартер-генератором, а также подключаемыми гибридами.

По мнению председателя правления Daimler AG и Mercedes-Benz AG Олы Каллениуса, в плане комфорта и технологий, вместительности и дизайна С-класс лидировал всегда. Он был первым потому, что разработчики находились в непрерывном творческом поиске. Инженеры и дизайнеры продолжают стремиться ко всему новому и передовому. Представляя новую версию С-класс, специалисты сообщили, что автомобиль содержит массу инновационных решений и цифровых элементов, а гибриды – это очередной последовательный шаг немецкого автопроизводителя в направлении к экологически устойчивому будущему.

Фирменный стиль «чувственной





ДЛЯ ПРОСМОТРА ДРУГИХ МАТЕРИАЛОВ
В ЭТОЙ РУБРИКЕ СКАНИРУЙ QR CODE

ПРОУМ
НОВЫЕ И ОБНОВЛЕННЫЕ МОДЕЛИ

pitstop



Для просмотра видео
сканируй QR code

простоты» продолжает развитие в дизайне бренда. Сочетание короткого переднего свеса с длинной колесной базой призвано сформировать динамичные пропорции, близкие к классическим. Покатый длинный капот, идущий под уклон до самой фальшрадиаторной решетки, придает автомобилю не самый жизнерадостный вид, но унылым автомобиль выглядит, только если смотреть на него спереди. При взгляде сбоку заметно, как смещен назад салон, это сделано для получения эффекта cab-backwarddesign. Вместе с тем обнаруживается, как сильно новинка похожа на BMW пятой серии. Однако на фальшрадиаторной решетке – крупная мерседесовская звезда. В базовой комплектации она окружена ламелями, в варианте Avantgarde к ламелям добавляются декоративные элементы и хромированные рамки, в исполнении AMG Line решетка обретает «бриллиантовую» стилистику. Общее с бликами драгоценностей имеет и головное освещение: в каждой из фар Digital Light свет преломляется и направляется посредством 1,3 млн микроскопических зеркал. В качестве опции фары могут быть дополнены функцией проецирования, чтобы транслировать на дорогу направляющие линии, символы и анимированные изображения.

Форма задней части кузова типична для седанов Mercedes-Benz. Задние фонари впервые для C-класса сделаны двухсекционными. Задний бампер несет на себе декоративные элементы, которые меняются в зависимости от комплектации.

В палитре окраски кузова появились три новых оттенка – синий, серебристый и белый. Для модели предлагаются колесные диски размерностью 17–19 дюймов.

Интерьер автомобиля вырос в габаритах: на уровне локтей в ширину добавилось 2,2 см спереди и 1,5 см сзади.





Пространство над головой сзади увеличилось на 1,3 см в седане и на 1,1 см в универсале. Но значительно всего приросло расстояние в коленной зоне пассажиров, сидящих сзади: оно увеличено на 3,5 сантиметра.

Качество оформления салона и его цифровизация во многом сопоставимы с S-классом. Оттуда пришли спортивная стилистика и ориентированность на водителя, а также второе поколение информационно-развлекательной системы MBUX с интуитивно понятным управлением и персонализацией.

Покупателям на выбор будут предложены два варианта исполнения центрального сенсорного дисплея – с диагональю 10,25 дюйма (26,0 см) и 12,3-дюйма (31,2 см). Вертикальная ориентация экрана обусловлена преимуществами такой компоновки в работе с

навигацией. В новом дизайне представлены подголовники сидений со скрытым под облицовкой креплением и механизмом регулировки. Среди материалов отделки салона – пористая древесина и алюминий. Доступна отделка приборной панели искусственной кожей. Объем багажного пространства возрос на 45 л (до 360 л), а при сложенных задних сиденьях он составит 1375 л (плюс 40 л) в случае универсала.

Линейка двигателей обновленного C-класса состоит исключительно из четырехцилиндровых агрегатов. В ней дебютирует бензиновый двигатель M254 с интегрированным стартер-генератором (ISG). Этим устройством, наряду с турбонаддувом, впервые располагают как дизельные, так и бензиновые двигатели. Среди решений, нацеленных на дальнейшее повышение экономич-

ности, наиболее передовым является новый двигатель OM 654M с двумя турбокомпрессорами с жидкостным охлаждением и изменяемой геометрией турбины. Давление впрыска в двигателе возросло до 2700 бар (вместо прежних 2500). Агрегируемые с двигателями турбокомпрессоры имеют конструкцию, разработанную в результате сотрудничества отдела Mercedes-Benz и команды Mercedes-AMG Petronas в «Формуле-1».

Для использования с ISG инженеры доработали автоматическую коробку передач 9G-Tronic, которая применяется на всех модификациях C-класса. Для полноприводных моделей была усовершенствована система 4matic: новый редуктор переднего моста позволяет передавать более высокие значения крутящего момента. В раздаточной коробке удалось снизить потери на трение, кроме того, она располагает замкнутым масляным контуром и не требует дополнительных мер по охлаждению.

Высокоэффективная аккумуляторная система позволяет автомобилю в версии подключаемого гибрида преодолевать на электрической тяге примерно 100 км (согласно WLTP). Еще одна примечательная особенность модели – функция подруливания задними колесами, благодаря этому диаметр разворота составляет теперь менее 11 метров. Подключаемые гибриды – как седаны, так и универсалы – оборудуются сзади пневматической подвеской.

Автомобили нового C-класса будут изготавливаться на заводах Mercedes-Benz в Бремене (Германия), в Пекине (Китай) и в Ист-Лондоне (ЮАР). Седан станет доступен для заказа во втором квартале 2021 года, а к дилерам начнет поступать летом 2021 года. Универсал появится в продаже чуть позже.





ДЛЯ ПРОСМОТРА ДРУГИХ МАТЕРИАЛОВ
В ЭТОЙ РУБРИКЕ СКАНИРУЙ QR CODE



LESJÖFORS

ПОСТАВЩИК ПОЛНОГО
АССОРТИМЕНТА ПРУЖИН



www.lesjofors.ru

ПРАВИЛЬНЫЕ ПРУЖИНЫ

Производственная гамма компании LESJÖFORS включает в себя следующие товары:

ПРУЖИНЫ ПОДВЕСКИ
стандартные и усиленные



ГАЗОВЫЕ УПОРЫ
для капотов и багажников



РЕССОРЫ
для автомобилей с полной массой до 3,5 т



СПОРТИВНЫЕ КОМПЛЕКТЫ
с занижением до 50 мм

Компания LESJÖFORS является одной из старейших компаний-автопроизводителей и имеет глубокие промышленные традиции. В 1852 году было открыто производство пружин разных форм и модификаций. Сегодня LESJÖFORS производит самый широкий ассортимент пружин для легковых и легких коммерческих автомобилей. На ультрасовременных заводах в Швеции пружины производятся по стандартам оригинала из высококачественной стали.

Производство пружин LESJÖFORS имеет ряд особенностей, обеспечивающих высокое качество: специальная легированная сталь SiCr с высоким содержанием кремния и хрома, что в сочетании с правильной термической обработкой делает пружину прочной и в то же время эластичной; цинковое фосфатирование с эпоксидной системой окраски является наилучшей защитой от коррозии; ассортимент автомобильных пружин LESJÖFORS для подвески включает более 10 000 артикулов, в то время как у других претендентов есть едва ли половина такого ассортимента. Почему это возможно? Потому что изготовители объединяют некоторые модели в рамках одного кода, независимо от различий в двигателе или в шасси, что в свою очередь может привести к более короткому сроку эксплуатации и, что особенно важно, к разным характеристикам управляемости. ■

ГАРАНТИЯ СОСТАВЛЯЕТ 3 ГОДА БЕЗ ОГРАНИЧЕНИЯ ПРОБЕГА



NISSAN QASHQAI

Представитель третьего поколения сохранил главенствующие принципы модели — элегантность форм в сочетании с эффективностью и комфортом. Дизайн новинки разрабатывался лондонской студией Nissan. Но предваряло эту работу глубокое исследование потребностей и ожиданий владельцев Qashqai от обновления.

Автомобиль, по мнению разработчиков, стал выглядеть еще более мужественно и динамично. Длина увеличилась на 3,5 см, высота — на 2,5 см, а ширина — на 3,2 сантиметра. Впервые для Qashqai предложены 20-дюймовые легкосплавные диски Diamondcut. Передние и задние двери, передние крылья и капот теперь сделаны из алюминия, это обеспечило снижение веса на 21 кг по сравнению с кузовом предыдущей модели. Дверь багажника впервые для Qashqai изготовили из композитного материала, это сделало автомобиль еще на 2,6 килограмма легче. В целом кузов автомобиля стал на 60 кг легче и на 41% жестче.

Дизайнеры увеличили фальшра-



Nissan представил обновленную версию популярного кроссовера Qashqai, построенную на новой платформе CMF-C с инновационной системой e-Power.

диаторную решетку и украсили ее полосой так называемого матового хрома. Матричные светодиодные фары несут в себе дневные ходовые огни. Головной свет нового Qashqai способен адаптировать форму светового пучка к дорожным условиям. Луч фары состоит из 12 сегментов,

каждый из которых может отключаться, чтобы не ослеплять водителя встречного транспортного средства. Световой поток может становиться шире или быть уже и распространяться дальше. Боковые зеркала теперь установлены на двери, а не на передней стойке. Обновленная версия модели имеет





ДЛЯ ПРОСМОТРА ДРУГИХ МАТЕРИАЛОВ
В ЭТОЙ РУБРИКЕ СКАНИРУЙ QR CODE



Для просмотра видео
сканируй QR code

11 монохромных и 5 двухцветных вариантов окраски кузова.

В интерьере большое внимание было уделено эргономике, эстетике и комфорту. Пространство между передними и задними сиденьями увеличилось на 2,8 см, высота салона спереди и сзади возросла на 1,5 сантиметра. В автомобиль стало легче садиться, проще покидать его, так как конструкторы переработали конфигурацию

дверей. Задние двери теперь распахиваются на 90 градусов.

Шире стали возможности информационно-развлекательной системы: она просто интегрируется со смартфоном, а через Wi-Fi к ней можно подключить до семи устройств. Контролировать автомобиль и взаимодействовать с ним можно посредством приложения Nissan Connect Services. Мультимедийная система совместима с Android

Auto и с Apple CarPlay – впервые по беспроводному протоколу. Наиболее продвинутые версии комплектации имеют 12,3-дюймовый TFT-дисплей с сенсорным управлением на рулевом колесе. Часть данных о параметрах движения или навигации транслируется на 10,8-дюймовый проекционный дисплей. На борту работают сервисы Google Assistant и Amazon Alexa, с которыми можно взаимодействовать



ЕКТРИФИЦИРОВАННЫЙ



NISSAN QASHQAI



голосом. В центральной консоли спереди и сзади в автомобиле есть USB-разъемы для зарядки гаджетов.

В арсенале силовых агрегатов модели есть не только мягкий гибрид,

базирующийся на бензиновом двигателе 1,3 DiG-T с двумя вариантами мощности – 138 и 156 л. с., но и электрическая система e-Power, состоящая из мощной батареи, трансмиссии, бензинового

двигателя объемом 1,2 литра и мощностью 154 л. с., силового генератора, инвертора и электромотора мощностью 140 кВт. Бензиновый двигатель в e-Power используется исключительно для выработки электроэнергии.

В качестве трансмиссии для модели предлагается 6-ступенчатая мануальная коробка передач или вариатор Xtronic. Полный привод предусмотрен лишь для двигателей мощностью 156 л. с. с вариатором.

Обновленный Qashqai имеет модернизированную подвеску Макферсона спереди и многорычажную сзади, однако переднеприводная версия с 19-дюймовыми колесами оснащается сзади торсионной балкой.

В комплектации с вариатором Xtronic модель получила свежую версию пакета помощи водителю ProPilot. В рамках движения по одной полосе электроника может сама управлять скоростью в зависимости от дорожной ситуации, вплоть до полной остановки. Это удобно в пробках. Система умеет читать знаки и согласовывает скорость с данными навигации. Теперь ProPilot может коммуницировать с системой, контролирующей слепые зоны, и корректировать управление автомобилем.

В обновленной модели появилось предотвращение бокового столкновения с активным вмешательством электроники в управление, а также центральная подушка безопасности между водителем и передним пассажиром.

Представляя миру обновленную версию модели, ее разработчики отметили, что Qashqai получил функционал, сопоставимый с автомобилями из более высоких классов. Особые ожидания авторы обновления связывают с технологией Nissan e-Power.





ДЛЯ ПРОСМОТРА ДРУГИХ МАТЕРИАЛОВ
В ЭТОЙ РУБРИКЕ СКАНИРУЙ QR CODE

OSRAM «ПУСКАЧ» ПО-НЕМЕЦКИ



В холодное время года все системы автомобиля подвергаются повышенным нагрузкам. Но в особенности – бортовая электросеть. После «ночевки» машины на заледенелой стоянке часто оказывается, что стартерная батарея не в состоянии справиться с запуском мотора. При отрицательных температурах емкость аккумулятора резко снижается и, если он не новый, его энергии может не хватить. Впрочем, и в теплое время года водитель может неожиданно столкнуться с проблемой «пустой» батареи из-за неполадок с электропроводкой или не выключенных накануне фар.

В такой ситуации, когда двигатель не заводится, а ехать необходимо срочно, приходится обращаться за помощью – вызывать службу техпомощи или «прикуривать» от другого автомобиля. Если же до «команды спасателей» далеко, на выручку придет автономное пусковое устройство, так называемый джамп-стартер. Предусмотрительный автовладелец предпочитает обзавестись таким прибором заранее.

Основа пускового устройства – небольшой аккумулятор, к которому приспособлена достаточно простая система управления и зарядки. Этот компактный цифровой энергоблок позволяет в походных условиях с помощью адаптеров пополнить емкость батарей самых разных гаджетов, а при необходимости запитать даже автохолодильник или компрессор. Ну и, разумеется, запустить мотор машины. Для этого в комплекте джамп-стартера имеются мощные провода с «крокодильями» для непосредственного подключения к автомобильному аккумулятору. Выдаваемый устройством кратковременный пусковой ток может достигать нескольких сот ампер, что гарантирует запуск мотора даже при совсем «мертвой» штатной батарее.

И МОТОРУ, И СМАРТФОНУ...

Этой зимой на рынке появилась новая линейка портативных пусковых устройств от OSRAM – легкие и компактные приборы BATTERYstart с фирменной гарантией известного немецкого бренда.

Линейка состоит из трех компактных пусковых устройств с современными литиевыми аккумуляторами. Характерная особенность дизайна приборов – плоский прямоугольный корпус со сглаженными гранями, внешне напоминающий привычные всем powerbank для подзарядки гаджетов. Собственно, такую функцию эти устройства OSRAM тоже выполняют: с помощью BATTERYstart можно зарядить смартфон, ноутбук или навигатор. Для этого, в зависимости от модели, на приборах предусмотрен один или даже два USB-порта и кабель с разъемом micro-USB в комплекте.

ОТ «ЖИГУЛЕЙ» ДО КАМАЗОВ: ЗАВЕДЕТСЯ ВСЕ!

Устройства OSRAM BATTERYstart с индексами 200, 300 и 400 различаются между собой способностью запуска двигателей разного рабочего объема и мощности. Это обусловлено

величиной емкости встроенного литий-кобальтового аккумулятора – 6000, 13 000 и 16 800 мА*ч соответственно. Для потребителя это означает, что младшая, «двухсотая» модель предназначена для пуска моторов преимущественно легковушек и мотоциклов – для бензиновых двигателей с рабочим объемом менее 3 литров. Модель BATTERYstart 300 подходит для работы с бензиновыми моторами объемом до 6 литров и «дизелями» до 3 литров. Ну а топовый джамп-стартер с индексом 400 справляется уже с более серьезными силовыми агрегатами – 8-литровыми бензиновыми и 4-литровыми дизельными.

Приборы безопасны в использовании: у всех пусковых устройств OSRAM есть защита от неправильного подключения, короткого замыкания и перегрузок. Кроме того, каждая модель BATTERYstart оснащена встроенным светодиодным фонариком, который пригодится при работе в темное время суток. Полная зарядка устройства после использования займет 2–4 часа в зависимости от модели.

Отметим также, что на все пусковые устройства OSRAM действует двухлетняя заводская гарантия. Это дает автоладельцу полную уверенность в бесперебойном пуске двигателя машины в любую погоду и без посторонней помощи. ■





ЛЕТНИЕ НОВИНКИ НОКИАН

Технологи Nokian Tyres знают, что от летних шин водители в основном ждут стабильности в дождливую погоду, маложумности и долговечности. Новые летние шины Hakka Green 3 предназначены для легковых автомобилей и демонстрируют все вышеперечисленные достоинства. Помимо этого новинка характеризуется легкостью качения и наличием технологии Green Sense, уменьшающей тормозной путь и предотвращающей аквапланирование.

Новинка изготовлена с применением

Компания Nokian Tyres в преддверии летнего сезона представила свои новинки – шину Hakka Green 3, две разновидности шины Nordman, а также премиальную шину Hakka Van.

резиновой смеси Hakka Green Hybrid, разработанной специально для летней погоды, но с учетом того, что начинается все с весенних оттепелей, а заканчивается осенними заморозками. Смесь с силикой обеспечивает шине низкое сопротивление качению.

По заверению разработчиков, Hakka

Green 3 имеет отличное сцепление с мокрой дорогой, а увеличение износостойкости по сравнению с предыдущей версией составляет 35%. Это можно понимать как увеличение срока службы примерно на 10 000 километров пробега или на еще один летний сезон.

Типоразмер этих шин колеблется в пределах 13–18 дюймов. Наиболее распространенные индексы скорости – T (до 190 км/ч), H (до 210 км/ч) и V (до 240 км/ч). Класс сцепления с мокрой дорогой для большинства шин этой модели соответствует уровню «А», то есть наивысшей европейской оценке. Шины Nokian Hakka Green 3 будут доступны покупателям этой весной. Модель Nokian Hakka Green 3 поддерживается бессрочной расширенной гарантией производителя. Это дает потребителю право пользоваться сервисом в течение всего срока эксплуатации шины до достижения глубины протектора в 4 миллиметра.

Шины Nordman S22 классифицируются как высокоскоростные, а S2 SUV предназначены для внедорожников и кроссоверов. По мнению разработчиков, этот продукт компании готов



Nokian Hakka Green 3



ДЛЯ ПРОСМОТРА ДРУГИХ МАТЕРИАЛОВ
В ЭТОЙ РУБРИКЕ СКАНИРУЙ QR CODE

Текст: Андрей Сафонов, фотоматериал Nokian Tyres

вести автомобиль даже по неровной, грубой дороге, не пасаю перед палящей жарой или проливным дождем. Новинка представляет сегмент В – среднюю ценовую категорию. В розничной продаже эти две шины появятся этой весной.

Nokian Nordman SZ2 создавалась с расчетом на то, чтобы упростить управление автомобилем на сухой и мокрой дороге, на асфальте и на гравии. Модель относится к категории UHP (Ultra High Performance) со сверхвысокими скоростными характеристиками. В линейке присутствует 21 типоразмер – от 16 до 20 дюймов с индексами скорости V (до 240 км/ч), W (до 270 км/ч) и Y (до 300 км/ч).

Минимальная деформация шины обеспечивает хорошую управляемость на высоких скоростях. Глубокие боковые канавки стабилизируют шину в движении и в содружестве с технологией Hydro Grooves эффективно предотвращают аквапланирование на мокрой дороге.

Резиновая смесь протектора Nokian Nordman SZ2 проектировалась с расчетом на движение по дорогам с некачественным покрытием. Шина получилась устойчивой к порезам и не шумной. Она базируется на двухслойном каркасе из стальной проволоки и имеет крепкий брекер. На стенках поперечных ребер можно заметить полусферические углубления, они – часть конструктивного решения, известного Silent Groove, снижающего шум в движении.

Еще один продукт средней ценовой категории – шина Nokian Nordman S2 SUV, которая, как можно понять из ее названия, предназначена для внедорожников и кроссоверов. Производитель особо подчеркивает большой ресурс ходимости этой шины. Так как сегмент SUV год от года активно растет, то и размерный ряд продукта довольно широк – 26 типоразмеров диаметром от 16 до 19 дюймов. Скоростные индексы T (до 190 км/ч), H (до 210 км/ч) и V (до 240 км/ч) позволяют устанавливать шину практически на все ходовые модели внедорожников. Есть в линейке и шина с маркировкой XL, обозначающей повышенную грузоподъемность.

Разработчики придали протектору Nordman S2 SUV асимметричный рисунок, который делает управление более точным. Ламели в плечевой зоне шины обеспечивают жесткость и универсальность протектора, а высокая износостойкость задана резиновой смесью, которая достойно противостоит ударным нагрузкам и не поддается порезам. Шина имеет специальные канавки, отводящие воду из пятна контакта, благодаря этому сцепление шины с дорогой остается на высоте даже



Nokian Nordman S2 SUV

в дождь. Круглые выемки на стенках поперечных канавок предотвращают воющий звук шин. Грунтозацепы Off-Road Claws усиливают сцепление при разгоне и торможении, а удалители камней не позволяют «нежелательным попутчикам» путешествовать в шине.

Традиционно на протекторе Nordman S2 SUV присутствует индикатор износа – символ в виде капли исчезает, когда глубина водоотводящих канавок Hydro Grooves становится менее четырех миллиметров и появляется риск аквапланирования.

Шины Nokian Hukka Van позиционируются в премиальном сегменте, а предназначаются они для минивэнов и легкого коммерческого транспорта.

Долговечность новых шин обусловлена применением технологии арамидных боковин, которая защищает шину от ударов и порезов. Надежность поддерживается также жесткой конструкцией корда и прочной резиновой смесью. Шины оснащены удалителями камней на дне канавок, а резиновая смесь протектора надежно работает в широком диапазоне температур.

Линейка модели содержит 21 типоразмер с диаметром 14–18 дюймов. Индексы скорости – R (170 км/ч), S (180 км/ч), T (190 км/ч) и H (210 км/ч). Шины Nokian Hukka Van поступают в розничную продажу весной 2021 года, на них распространяется расширенная гарантия производителя. ■



Nokian Hukka Van



KIA CARNIVAL – МИНИВЭН, НАРУШАЮЩИЙ

Место уходящей Sedona в модельном ряду Kia займет Carnival 2022 модельного года. Этот автомобиль недавно представил миру калифорнийский офис компании. Модель, позиционируемая между внедорожником и семейным минивэном, является еще и первым автомобилем, продаваемым в США с новым логотипом Kia.

В основе обновленного Carnival лежит та же платформа N3, что и у Sorento и спортивного K5. Инженеры Kia позаботились о том, чтобы новый автомобиль был легче, прочнее и тише, чем его предыдущая версия.

Обновленный образ новинки создавался в калифорнийской дизайн-студии. Он вообрал в себя ряд «фамильных» черт, которые можно увидеть на внедорожниках Telluride, Sorento и Seltos. По признанию Шона Юна, генерального директора североамериканского отделения Kia Motors, модель своим появлением должна была еще раз напомнить, что в консервативных рамках сегмента MPV правила иногда нарушаются.

Этот универсальный автомобиль сочетает в себе передовой дизайн, продуманную эргономику и ряд инноваций в области безопасности и технологий. В экстерьере вроде бы утилитарной большой машины можно увидеть несколько интересных декоративных деталей и впечатляющих эффектов, но в целом Carnival 2022 года соответствует недавно заявленному фирмен-

ному «квадратному» стилю и выдержан в четких линиях других недавних дебютов Kia. Модернизированная фальшрадиаторная решетка «тигровый нос» визуально расширяет фронтальную линию и гармонично вбирает в себя высокотехнологичные светодиодные фары. Капот, украшенный острыми гранями, намекает на агрессивный характер автомобиля, а «мускулистые» колесные арки придают кузову дополнительный объем и уверенную позицию. Утонченность и изысканность формируют двухцветные зеркала, тонкая линия комбинированного заднего освещения, черные и хромированные молдинги и широкая задняя стойка с эффектной геометрической гравировкой. Стилизованные под металл аэродинамические подхваты, заходящие на бамперы, призваны создать образ быстрой машины, а задняя защитная пластина свидетельствует о том, что Carnival не чужды внедорожные приключения. Колеса автомобиля могут оснащаться дисками размерностью 17 или 19 дюймов.

Внутри автомобиль, так же как и

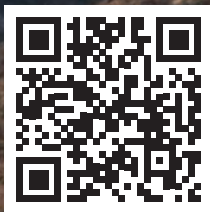
снаружи, несет в оформлении элегантные элементы, но в целом выглядит сдержанно, по-деловому. Очень изящно в горизонталь хромированной отделки на передней консоли вписаны дефлекторы обдува, которых почти не видно. Еще одно разумное решение – единая цветовая гамма в инфографике дисплеев и приборов.

В стандартной комплектации автомобиль имеет 8-дюймовый сенсорный дисплей с беспроводными сервисами Apple CarPlay и Android Auto. В единый блок с ним связан 3-дюймовый дисплей приборной панели. Два монитора сзади наделены способностью беспроводного дублирования экрана сторонних устройств через Apple и Android. В салоне автомобиля предусмотрено до девяти USB-портов и два инвертора на 110 вольт. Аудиосистема Bose Premium с 12 мощными динамиками обеспечивает насыщенный объемный звук. Система динамической компенсации анализирует источник звука и автоматически оптимизирует его.

Три ряда сидений готовы принять 7–8



ДЛЯ ПРОСМОТРА ДРУГИХ МАТЕРИАЛОВ
В ЭТОЙ РУБРИКЕ СКАНИРУЙ QR CODE



Для просмотра видео
сканируй QR code

ШОУРУМ
НОВЫЕ И ОБНОВЛЕННЫЕ МОДЕЛИ



ТЕКСТ: ИЛЬЯ ФАРБЕР, ФОТОМАТЕРИАЛ KIA



ПРАВИЛА

человек, а в багажном отсеке объемом более двух кубических метров (при демонтаже второго ряда сидений и при складывании третьего ряда в пол) можно разместить как снаряжение для кемпинга, так и строительные материалы с инструментами. Опционально доступны для модели в конфигурации на 7 пассажиров сиденья VIP Lounge второго ряда – с подогревом и вентиляцией, с выдвиг-

ными подголовниками и удлинителями для ног. Распознавание голоса позволяет пассажирам второго ряда управлять многочисленными функциями в автомобиле с помощью голосовых команд. Система внутренней связи Passenger Talk позволяет пассажирам спереди и сзади легко общаться, обходясь без крика. С помощью смарт-ключа можно нажатием кнопки открыть/закрыть раздвижные

двери или багажную дверь.

Сиденье Slide-Flex (в восьмиместной версии) допускает несколько конфигураций. Центральное сиденье второго ряда можно выдвинуть вперед так, что передний пассажир сможет легко контактировать с ребенком, сидящим позади. Это сиденье также превращается в стол. Для интерьера предусмотрено три ярких варианта расцветки. Не лишними на





бортю выглядят беспроводная зарядка смартфона и возможность подключения к системе по нескольким Bluetooth-портам.

В движение автомобиль приводит 3,5-литровый двигатель V6 мощностью 290 лошадиных сил. Мотор обеспечивает буксировочную способность до полутора с лишним тонн, поэтому Carnival в состоянии везти за собой вместительный прицеп, трейлер или лодку. Двигатель агрегируется с 8-ступенчатой автоматической коробкой передач.

Инженеры дополнили арсенал средств помощи водителю. Новая система расчета маршрута обращается к облаку UVO для максимально эффективного движения с использованием карт в реальном времени. Ультразвуковые датчики фиксируют нахождение пассажиров на задних сиденьях и не дают забыть о присутствии детей или домашних животных во втором и третьем рядах – машина включает звуковой сигнал, аварийные лампы и уведомляет водителя через мобильный телефон. Звуковой сигнал предупреждает водителя или пассажиров, открывающих дверь, о недопустимости выхода из автомобиля, когда система обнаруживает приближение какого-либо объекта. Камера заднего вида с зумом помогает присматривать за детьми на заднем сиденье даже после наступления темноты. Если в автомобиле срабатывает подушка безопасности, встроенный модем UVO автоматически звонит в службу экстренной помощи.

Ожидается, что обновленный Carnival поступит в продажу во втором квартале 2021 года. Модель будет предлагаться в четырех комплектациях: LX, EX, SX и SX-Prestige.



ДЛЯ ПРОСМОТРА ДРУГИХ МАТЕРИАЛОВ
В ЭТОЙ РУБРИКЕ СКАНИРУЙ QR CODE



Для просмотра видео
сканируй QR code

ФУРГОН ОБНОВИЛИ

Форма автомобиля приобрела более определенные очертания. Фальшрадиаторная решетка по своему дизайну стала ближе к тому, что мы видим в линейке легких коммерческих автомобилей Nissan, в частности на NV400. В обновленной версии фургона появились также новые светодиодные фары и фирменные дневные ходовые огни. Колеса машины получили 17-дюймовые легкосплавные диски.

Существенно изменился салон фургона, в котором может располагаться до 9 сидений. Инструменты управления и настроек оформлены металлическим обрамлением, которое выглядит ярким элементом на доминирующем темном фоне. В общем интерьер выполнен в стилистике легкового автомобиля. При этом объем багажного пространства удалось увеличить на 88 литров, во многом благодаря 54-литровому вещевому отсеку под пассажирским диваном.

Для обновленного NV300 предлагается на выбор три варианта двухлитрового двигателя: мощностью 110 л. с. с механической КПП, мощностью 150 л. с. с механической и автоматической трансмиссией DCT, а также 170-сильный с автоматической коробкой передач DCT. В помощь мотору предлагается турбокомпрессор с изменяемой геометрией.

Автомобиль для больших семей и профессионалов в области пассажирских перевозок оснащен усовершенствованной системой помощи водителю (ADAS). Функционал расширен мониторингом слепых зон, предупреждением о выезде из полосы движения и распознаванием дорожных знаков. Конструкторы также улучшили две передние подушки безопасности.

Информационно-развлекательный и навигационный контент отражается на 8-дюймовом сенсорном дисплее системы Nissan Connect, которая может поддерживать связь со смартфоном через Android Auto и Apple CarPlay.

На NV300 производитель дает пятилетнюю гарантию (или 160 тыс. км пробега). В Европе фургон начнут продавать с мая 2021 года.

Компания Nissan представила свежую версию среднеразмерного пассажирского фургона NV300 Combi. Основные преобразования затронули двигатель, который теперь соответствует стандарту выбросов Euro 6D, а также экстерьер и технологии обеспечения комфорта.





MITSUBISHI OUTLANDER ОБНОВИЛИ

Разработчики характеризуют новинку понятиями «харизматичный» и «величественный». Модель в четвертом поколении обновила стилистику, расширила производительность и комфорт, автомобиль стал более универсальным. Генеральный директор MMC Такао Като, представляя новинку, заверил потенциальных приобретателей, что обновленный Outlander готов открывать новые горизонты и решать любые задачи.

В передней части автомобиля дизайнеры реализовали новое видение концепции Dynamic Shield. Особое внимание уделено освещению: главенствующую позицию занимают вертикально ориентированные фары, посаженные в глубокие скошенные ниши. Над фарами красуются узкие горизонтальные дневных ходовых огней, а под фарами в сияющем обрамлении хрома лежит противотуманный свет. Фальшрадиаторная решетка автомобиля разбита на три отдельных сегмента и распространяется вертикально от капота до бампера. Некоторые элементы фасада перетекают в область крыльев, дополнительную высоту которым придают выштамповки на краях капота. Еще одна хитрость, визуально увеличивающая размеры, — черное обрамление арок, в которых могут быть установлены опцио-

Mitsubishi Motors Corporation представила обновленную версию своего флагмана — кроссовера Outlander. Автомобиль в версии 2022 модельного года в апреле 2021 года должен появиться в Америке, а далее — по всему миру.

нально доступные 20-дюймовые колеса (в базовой комплектации — 18 дюймов). Внушительность автомобиля сбоку подчеркнута широкими выштамповками в области порогов и высокой нижней границей в остеклении. В результате Outlander выглядит значительно крупнее, чем раньше, хотя габариты выросли несущественно: машина стала на 2,5 см длиннее, на 5 см шире и на 3,8 см выше.

Цельноштампованная задняя дверь была изготовлена по мотивам Pajero/Montero. Это решение олицетворяет собой прочность и надежность, достойные внедорожника. Кроме того, жесткая задняя дверь способствует общей стабильности кузова, что важно на бездорожье. Горизонтальные задние фонари, уходящие далеко в сторону задних стоек, подчеркивают ширину кузова.

В палитре окраски кузова, именуемой Diamond Color, вместе с обновлением модели появился оттенок Black Diamond, дополнивший Red Diamond и



Для просмотра видео
сканируй QR code





ДЛЯ ПРОСМОТРА ДРУГИХ МАТЕРИАЛОВ
В ЭТОЙ РУБРИКЕ СКАНИРУЙ QR CODE

Текст: Андрей Сафонов, фотоматериал Mitsubishi



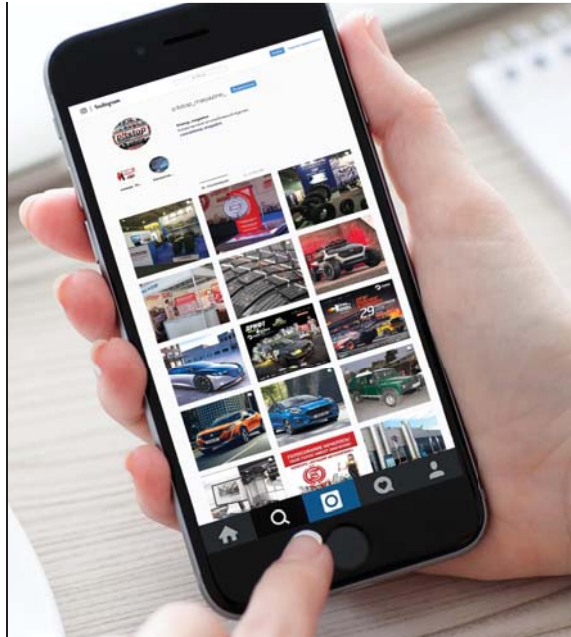
White Diamond. В один из слоев краски добавлено стекло, на свету создающее сияющий эффект бриллианта. В общей сложности для модели доступно 8 оттенков окраски кузова – пять основных и три дополнительных.

Проектируя интерьер автомобиля, дизайнеры стремились создать комфортное пространство. Они сделали шире центральную консоль и основательно поработали с сиденьями: в них скрыты пенополиуретановые маты разной жесткости, позволяющие сидеть долго без чувства неудобства. Поддержание комфортных условий дополнено звукоизоляционным стеклом в передних дверях и в лобовом остеклении. Была

улучшена информативность переключателей и селекторов, теперь в них легче ощущается смена позиций.

В салоне обновленного Outlander могут разместиться 6–7 человек, если будут установлены все три ряда сидений. Центральный дисплей имеет размерность 9 дюймов, размер дисплея цифровой панели равен 12,3 дюйма. В автомобиле присутствуют беспроводные сервисы Android Auto и Apple CarPlay. Качественное звучание обеспечивается аудиосистемой Bose с 10 динамиками.

Под капотом обновленной версии кроссовера скрыт 4-цилиндровый двигатель и система управления



ПРИСОЕДИНЯЙТЕСЬ К НАМ В СОЦИАЛЬНЫХ СЕТЯХ!



MITSUBISHI OUTLANDER 2022



полным приводом Super All-Wheel Control, пришедшая в этот автомобиль из ралли. Она обеспечивает уверенное вождение практически в любых условиях. В полноприводных версиях модели предусмотрен выбор из пяти режимов движения. Инженеры поработали над снижением вибраций и шума, для этого была несколько модернизирована подвеска автомобиля.

Стандартная комплектация модели включает 11 подушек безопасности, адаптивный круиз-контроль, систему удержания полосы движения. Недавно разработанный комплекс систем Mi-Pilot может автоматически устанавливать скорость автомобиля в соответствии с дорожными знаками, а также автоматически останавливать автомобиль и вновь плавно трогаться при движении в плотном транспортном потоке.

Обстановку спереди и сзади, справа и слева от машины отслеживают четыре камеры, изображение с них транслируется на центральный дисплей. Проблема слепых зон снимается видом сверху. В функции обнаружения препятствий добавлено реагирование на приближающихся детей или животных.

Для приблизительного понимания стоимости приобретения новинки сообщаем, что рекомендованная розничная цена автомобиля для продаж в США стартует с отметки 25 795 долларов. ■



ДЛЯ ПРОСМОТРА ДРУГИХ МАТЕРИАЛОВ
В ЭТОЙ РУБРИКЕ СКАНИРУЙ QR CODE



ОХЛАЖДАЮЩАЯ ЖИДКОСТЬ: КОНЦЕНТРАТ ИЛИ ГОТОВЫЙ ПРОДУКТ?

Важность охлаждающей жидкости порой сильно недооценена. Защита от замерзания и отвод тепла — это, наверное, первое, что приходит на ум, когда мы думаем о требованиях, предъявляемых к охлаждающей жидкости. Последняя состоит из воды и антифриза (концентрата). Как бы странно это ни звучало, но вода играет далеко не последнюю роль в этой смеси. Ведь именно добавление воды к антифризу понижает температуру замерзания (рис. 1), а также повышает способность смеси отводить тепло.

Однако функции охлаждающей жидкости не ограничиваются только защитой от замерзания и отводом тепла. Одной из важных функций является также предотвращение коррозии, которая может образовываться в системе охлаждения при добавлении опять все той же воды. Для этого в составе любого антифриза содержатся специальные добавки — ингибиторы, которые с течением времени изнашиваются. Несмотря на то что защита от замерзания все еще может сохраняться, комплексная защита от коррозии уже не может быть гарантирована. Поэтому в зависимости от используемого продукта, конструктивных особенностей системы охлаждения и других факторов каждый производитель автомобиля предусматривает определенные интервалы замены охлаждающей жидкости.

Рано или поздно практически каждый автолюбитель сталкивается с полной или частичной заменой охлаждающей жидкости. И тут возникает вопрос: использовать антифриз (концентрат) и разбавить его водой или же залить уже готовую к использованию жидкость?

Транспортировка и хранение концентрата куда более выгодны в сравнении с готовой к применению жидкостью. Более того, конечно, одним из преимуществ использования концентрата является возможность его смешивания с водой в желаемой пропорции для достижения нужной температуры замерзания. Например, при замене охлаждающей жидкости некоторая часть старой жидкости или воды, в случае промывки, остается в системе и в последующем смешивается с новой, поэтому для достижения оптимальной пропорции может потребоваться корректировка. В данном случае концентрат антифриза является незаменимым.

Для разбавления можно использовать обычную водопроводную воду, однако к ней предъявляются определенные требования: вода должна быть пригодной для питья и ее жесткость не должна превышать 20 °dH (немецкая шкала гра-

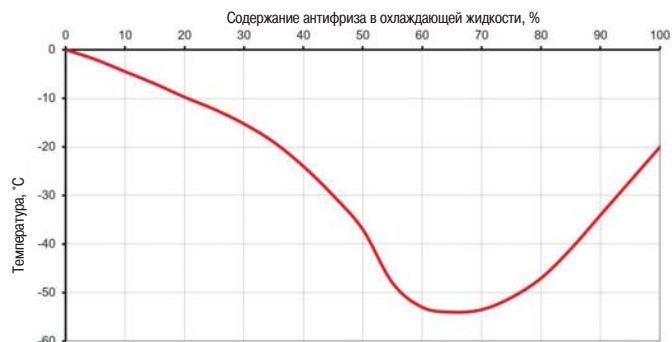


Рис. 1: Защита от замерзания смеси вода-антифриз

Внимание! Никогда не используйте неразбавленный антифриз, потому что он замерзает уже примерно при -16 °C, а также обладает в 4 раза меньшей теплоемкостью, чем вода.

дусов жесткости воды), что соответствует значению 3,5 ммоль/л. В противном случае рекомендуется использовать полностью деминерализованную или дистиллированную воду.

И в этом заключается один из недостатков использования концентрата. Процедура замены становится более сложной: необходимо предварительно найти чистую емкость подходящего объема, воду необходимого качества, смешать в правильной пропорции. Неправильная пропорция смеси антифриз-вода, использование некачественной воды, а также несоблюдение интервалов замены могут привести к коррозии не только отдельных деталей, но и всей системы охлаждения (рис. 2).

Куда более удобной является готовая к применению охлаждающая жидкость Ready Mix:

- использование при температуре воздуха до -35 °C;
- не требует смешивания с водой;
- экономия времени при замене;
- отсутствие рисков неправильной пропорции;
- проверенное качество используемой воды;
- возможность использования как на СТО, так и владельцами автомобилей;
- сделано в Евросоюзе.

Если с концентратами потребителю продукции febi уже хорошо знаком, то готовые к использованию охлаждающие жидкости Ready Mix являются новинкой.

С ассортиментом вы можете ознакомиться в онлайн-каталоге компании <https://partsfinder.bilsteingroup.com>, а уточнить наличие — у официального партнера компании в Казахстане — компании «Артмек».

Рис. 2: Коррозия системы охлаждения





HYUNDAI BAYON



Для просмотра видео
сканируй QR code



— НЕБОЛЬШОЙ КРОССОВЕР С ВОЗМОЖНОСТЯМИ

Модель B-сегмента разработана специально для Европы. Это самый миниатюрный представитель семейства в линейке бренда. Неповторимой модель делает еще и технология 48-вольтового мягкого гибрида.

Название автомобилю было дано в честь одного из красивейших мест на юго-западе Франции. Поскольку модель ориентирована на европейский рынок, то и наименование ему дали соответствующее.

В экстерьере автомобиля выразительность формируется неожиданными пропорциями и яркими графическими элементами. На поверхности кузова мы видим множество острых углов и граней. Фальшрадиаторная решетка занимает довольно значительную площадь и расширяется книзу, визуально придавая машине прочную, устойчивую позицию. В узкую щель под капотом дизайнеры вписали воздухозаборник и дневные ходовые огни. Эта яркая деталь экстерьера согласуется с хромированными молдингами, ограничивающими линию остекления снизу. Декоративные серебристые накладки-подхваты на бамперах имитируют защитные пластины и намекают на внедорожные возможности модели. Длина машины составляет 4,18 м, ширина – 1,775 м, высота – 1,49 метра. Колесная база равна 2,58 метра. Дорожный просвет на 17-дюймовых колесах – 1,83 метра.

Взгляд сбоку четко идентифицирует клиновидную форму кузова с характерным Z-образным изломом в задней части. Тыл машины может показаться

перегруженным мелкими деталями, разнообразием цветов и фактурными линиями, особенно если учесть скромные размеры автомобиля. Фонари и индикаторы сзади на светодиодах.

Модель комплектуется 15-дюймовыми стальными колесными дисками, но доступны также и легкосплавные, размерностью 16 и 17 дюймов. В палитре окраски кузова содержится 9 оттенков, в том числе новый – «мангровый зеленый». Опционально доступен двухцветный окрас с черной крышей Phantom Black.

При разработке интерьера дизайнеры сосредоточились на создании максимального комфорта и увеличении багажного пространства. В нейтральной цветовой гамме салона, как и снаружи, присут-

ствует тема линий и углов. Уют поддерживается светодиодной подсветкой, интегрированной в область ног, под центральную консоль, в дверные проемы и в ручки передних дверей. Салон автомобиля может быть полностью черным или в сочетании темного и светлого серого. Объем багажного отделения составляет 411 литров.

Одна из основных деталей интерьера – 10,25-дюймовый цифровой кластер. С ним сочетается 8-дюймовый дисплей аудиосистемы, которая доступна с беспроводными сервисами Apple CarPlay и Android Auto. Спереди предусмотрено два USB-порта, сзади – один, имеется также панель беспроводной зарядки. Через передний порт можно подключать





ДЛЯ ПРОСМОТРА ДРУГИХ МАТЕРИАЛОВ
В ЭТОЙ РУБРИКЕ СКАНИРУЙ QR CODE

телефон к информационно-развлекательной системе Bose Premium, которая сулит качественное звучание. С помощью приложения Bluelink владельцы машины смогут удаленно находить ее, получать некоторые важные технические сведения, блокировать и разблокировать.

На вершине модельного ряда располагается литровый двигатель T-GDi с гибридным 48-вольтовым приводом. Мощность такого агрегата доходит до 120 лошадиных сил. В качестве трансмиссии предлагается 6-ступенчатая интеллектуальная механическая коробка передач или 7-ступенчатая коробка передач с двойным сцеплением. Привод имеет три режима, задающих реакцию двигателя и рулевого управления, – Eco, Normal и Sport.

Интеллектуальная трансмиссия отключает двигатель от коробки передач, когда водитель отпускает педаль газа. Это позволяет автомобилю двигаться по инерции, экономя топливо и сокращая выбросы. Накатом машина может следовать с двигателем, работающим на холостом ходу, или с выключенным мотором. Как только водитель нажимает педаль акселератора или тормоза, двигатель снова запускается, и автомобиль продолжает движение на той же пере-



даче, что была до дезактивации.

Еще одна технология снижения выбросов и экономии топлива – Continuously Variable Valve Duration (CVVD). Она регулирует продолжительность открытия и закрытия клапанов в зависимости от условий движения автомобиля. Bayon – первый внедорожник Hyundai, оснащенный функцией Rev Matching, обеспечивающей плавное или спортивное переключение на пониженную передачу.

В помощь водителю приданы ассистент удержания машины в полосе

движения, предотвращение лобового столкновения, интеллектуальная система ограничения скорости, контролер внимания и слепых зон, а также оповещение о пассажирах или животных, находящихся на задних сиденьях. В Bayon есть система eCall, автоматически уведомляющая службы экстренной помощи о срабатывании подушек безопасности.

О том, когда новинка поступит в продажу и каковы будут цены, производитель пока не сообщает.

Реклама

ПУСКОВЫЕ УСТРОЙСТВА

OSRAM BATTERY START 400

OSRAM

Компактный размер величины с powerbank

Энергоемкость 16800 мА·ч

Для запуска бензиновых двигателей до 8 л/дизельных до 4 л

Встроенный светодиодный фонарик

Специальные зажимы для безопасного подключения к клеммам аккумулятора



2 ГОДА ГАРАНТИЯ

Время зарядки устройства – 4 часа

Кабель микро-USB в комплекте

Функция Powerbank: 2 порта USB

Чехол для хранения

Защита от неправильного подключения к клеммам аккумулятора, короткого замыкания и перегрузок

Разъем для подключения оборудования 12 В

OSRAM BATTERY START 200

Энергоемкость 6000 мА·ч

Для запуска бензиновых двигателей малой мощности до 3 л



OSRAM BATTERY START 300

Энергоемкость 13000 мА·ч

Для запуска бензиновых двигателей до 6 л/дизельных до 3 л





DUCATI SUPERSPORT 950



ДИЗАЙН МЕНЯЕТСЯ, КОНЦЕПЦИЯ ОСТАЕТСЯ

Спустя четыре года после премьеры Ducati SuperSport 950 получил обновление в дизайне, эргономике и оборудовании. Мотоцикл также «подтянули» до требований стандарта Евро-5.

Центр стиля Ducati предложил для модели новый вариант обтекателя. Он стал больше и простирается до глушителя. Но с ним формы спортбайка стали более плавными и обрели много общего с Panigale V4. Обтекатель почти полностью скрывает механические компоненты, как у трековых мотоциклов. С фарой корпус визуально объединяется парой ребер, которые на ходу направляют свежий воздух к двум боковым отверстиям. Через них воздушные потоки выходят к ногам пилота, создавая температурный комфорт как для двигателя, так и для мотоциклиста.

Светодиодная фара с дневными ходовыми огнями тоже напоминает своим светом Panigale V4. В приборе присутствуют два модуля ближнего и дальнего света, которые позволяют мотоциклу иметь симметричный вид с включенным освещением.



Для просмотра видео
сканируй QR code



ДЛЯ ПРОСМОТРА ДРУГИХ МАТЕРИАЛОВ
В ЭТОЙ РУБРИКЕ СКАНИРУЙ QR CODE

ТЕКСТ: АНДРЕЙ САФОНОВ, ФОТОМАТЕРИАЛ DUCATI

Низкое лобовое стекло SuperSport 950 создает обтекаемую динамичную линию. Спереди по центру оно соединено с баком и регулируется по высоте в двух положениях с ходом 5 сантиметров. Сиденье байка оформлено контрастной строчкой, оно было переработано дизайнерами, чтобы предоставить пилоту еще больше комфорта и единства со стремительной машиной. Под сиденьем имеется разъем USB. Мотоцикл подготовлен для дополнения сигнализацией, подогреваемыми ручками и мультимедийной системой Ducati.

Двухцилиндровый двигатель Ducati Testastretta 11° объемом 937 куб. см развивает мощность 110 лошадиных сил. Коробка передач в мотоцикле 6-ступенчатая, со специальным датчиком передачи, что позволяет серийно оснащать линейку SuperSport 950 усовершенствованной системой Ducati Quick Shift.

Ducati позиционирует новинку в качестве первого спортивного мотоцикла для молодых покупателей, поэтому набор помощников на борту основательный. Электронный пакет мотоцикла состоит из антиблокировочной системы, трекшн-контроля, функции Quick Shift (вверх/вниз) и Wheelie Control. Электронное управление базируется на данных 6-осевой инерциальной платформы Bosch, способной мгновенно определять углы крена, рыскания и тангажа. Настройки регулируются через меню нового 4,3-дюймового TFT-дисплея с графикой и интерфейсом, пришедшими из «семейства» Panigale.

В конструкции мотоцикла рама в качестве несущего элемента включает и двигатель в сочетании с элегантно односторонним алюминиевым маятником. Спереди демпфирование осуществляется регулируемой вилкой Marzocchi со стойками диаметром 43 мм, сзади – амортизатором Sachs. В модельную линейку SuperSport 950 входит версия 950 S, оснащенная регулируемой подвеской Ohlins.

SuperSport 950 оборудован трехспицевыми легкосплавными дисками со спортивным Y-образным дизайном. Тормозная система Brembo спереди состоит из моноблочных радиальных суппортов M4-32, которые установлены на два диска диаметром 320 мм. На заднем колесе работает тормозной диск диаметром 245 мм с двухпоршневым суппортом.

В дополнение к обновлению SuperSport 950 компания Ducati предлагает пакеты аксессуаров Sport и Touring. В спортивный пакет входят глушитель Akrapovic, карбоновый передний брызговик, защита бака из углеродного волокна, алюминиевый держатель номерного знака и задние светодиодные индикаторы. В туристическом пакете содержатся боковые кофры на 25 литров каждый, усиленное лобовое стекло и ручки с подогревом. За доплату можно получить еще очень многое из того, что не вошло в эти два пакета. ■





ДОРОЖНОЙ СУПЕРБАЙК

Итальянский производитель мотоциклов компания Aprilia представила новую версию супербайка RSV4. В ней модернизированы аэродинамика обвеса и эргономика, оптимизированы параметры двигателя и электроники.

Aprilia RSV4 создавалась с целью побеждать на треке. Спортбайк лидировал в течение 10 лет и заслужил целый ряд титулов в различных рейтинговых спортивных соревнованиях, вплоть до чемпионата мира MotoGP. Как известно, в спорте высших достижений для совершенствования техники используют передовые технологии, прогрессивные методы производства и новейшие материалы. Модель RSV4 с течением времени неоднократно обновлялась и дорабатывалась, чтобы сохранять за собой звание эталона производительности и спортивности.

Обновленный дизайн модели своим появлением обязан серьезной исследовательской работе специалистов

Aprilia. Форму обтекателей они совершенствовали с помощью аэродинамической трубы, изучая движение воздуха по корпусу мотоцикла и прижимную силу. Чтобы надежнее стабилизировать мотоцикл на высоких скоростях, было принято решение интегрировать в обтекатели «крылышки». Они еще и потоки горячего воздуха от водителя отводят. Фара мотоцикла представляет собой образчик современного фирменного освещения Aprilia. В нее включены фары, освещающие внутреннюю часть траектории движения в повороте.

Дизайнеры оптимизировали эргономику байка, они предложили новый топливный бак и новое сиденье, усаживаясь в которое пилот «идеально вписы-



APRILIA RSV4



ДОПОЛНЕНИЯ ДЛЯ «АФРИКИ»

В 2020 году Honda Africa Twin получила основательное обновление, но, несмотря на это, популярный мотоцикл кое-чем дополнили и в 2021 году.



Во-первых, было принято решение добавить в палитру окраски полюбившуюся многим поклонникам модели цветовую схему Pearl Glare White Tricolor, ранее доступную только в версии CRF1100L Africa Twin Adventure Sports. Во-вторых, в коммуникационную систему байка интегрировали сервис Android Auto, позволяющий использовать смартфон с помощью сенсорного экрана на руле мотоцикла. Также со смартфона можно организовать доступ к навигации, а через Bluetooth-гарнитуру – совершать или принимать звонки. Сам смартфон подключается к USB-порту. ■

вається» в интерьер мотоцикла, в то же время принимая наиболее естественное и расслабленное положение при езде. Разработчики обновления постарались сделать элементы управления более функциональными и интуитивно понятными, дисплей TFT теперь стал крупнее.

В движение мотоцикл приводит узкий двигатель V4 мощностью 217 лошадиных сил. Несмотря на такую мощь, он укладывается в требования норм Euro 5. Объем мотора после модификации вырос с 1077 куб. см в прежней версии модели до 1099 куб. см – в теперешней.

Мотоцикл теперь имеет 6 режимов езды – три трековых, спортивных и столько же дорожных. В зависимости от настройки меняется реакция Traction Control, Wheelie Control, ABS и других систем. Благодаря доработкам электронных средств управления точнее стала работа дроссельной заслонки, стало эффективнее торможение двигателем. В шасси новинки инженеры установили новый, более легкий, чем раньше, маятник.

В продаже появятся две версии обновленной модели – RSV4 (только в livрее Dark Losail) и RSV4 Factory (в livреях Aprilia Black и Lava Red). Версии будут отличаться также комплектацией – наличием кованых алюминиевых колесных дисков и полуактивной системы подвески Ohlins Smart EC 2.0, присутствием тормозных суппортов Brembo. ■

ДЛЯ БАЙКОВ И БАЙКЕРОВ

Компания Wunderlich недавно представила ряд полезных современных решений для мотоциклов и их владельцев.

В пакете защитного обвеса для мотоцикла BMW R 1250 GS представила накладку на клапанную крышку. Деталь, защищающая цилиндры оппозитного двигателя от ударов, гравия и других повреждений, изготовлена из ударопрочного износостойкого пластика, армированного стекловолокном, и окрашена в характерной цветовой гамме модели. Защита подходит для BMW R 1250 GS, GS Adventure, R, RS и RT. Предлагаемая деталь поддерживается пятилетней гарантией производителя.

Еще одно предложение Wunderlich – муфты для руля. Это решение, проверенное временем, но исполненное в современной стилистике и с применением новейших материалов, в частности ткани Cordura, которая противостоит воздействию воды и защищает от грязи. Муфты сохраняют руки в тепле и сухости при езде в сырую и морозную пору. Решение может пригодиться по душе не столько мотоциклистам, сколько поклонникам катания на снегоходах. Производитель считает, что использование муфт особенно удачно в сочетании с обогреваемыми ручками. Муфты имеют специальную вставку, не допускающую деформации на скорости. Аксессуар крепится к рулю и кронштейнам зеркал, имеет светоотражающие элементы и прозрачные экраны в зоне переключателей. Муфты пригодны для широкого ряда моделей мотоциклов BMW и могут адаптироваться к индивидуальным параметрам байкера. ■





КОМПАНИЯ SUZUKI ПРЕДСТАВИЛА ТРЕТЬЕ ПОКОЛЕНИЕ ГИПЕРБАЙКА HAYABUSA. МОТОЦИКЛ, ЗАНИМАЮЩИЙ ФЛАГМАНСКУЮ ПОЗИЦИЮ В МОДЕЛЬНОМ РЯДУ БРЕНДА, БУДУТ ПРОДАВАТЬ ПО ВСЕМУ МИРУ – С МАРТА В ЕВРОПЕ, А ЗАТЕМ И В ДРУГИХ ЧАСТЯХ СВЕТА.



SUZUKI HAYABUSA

Обновление состоялось спустя 13 лет после выхода второго поколения мотоцикла. От предшественников свежая версия унаследовала мощь, узнаваемый дизайн и тщательно сформированную аэродинамику. Плавные наклонные линии силуэта и рельеф складываются в агрессивные атакующие черты. Оно и понятно – все соответствует имени этого мотоцикла, с японского переводящегося как «сапсан». Это сокол, пикирующий с высоты на жертву со скоростью около 300 километров в час. Стрелка на спидометре Hayabusa даже серийной версии может оставлять позади эту отметку. Гоночный вариант, заточенный на рекорд, разогнался до 502 километров в час.

Окрас корпуса задуман дизайнерами в двухцветной гамме – основной фон несет на себе детализацию, она видна спереди вокруг воздухозаборников, на боковинах обтекателя, под

седлом и в хвосте. Особенностью третьего поколения является то, что впервые Suzuki разместил сигналы поворота со встроенными габаритными огнями на внешних кромках воздухозаборников.

Четырехцилиндровый рядный двигатель объемом 1340 см³ имеет электронное управление дроссельной заслонкой, инженеры оптимизировали также впускной и выпускной механизмы. Предпринятые доработки позволили нарастить мощность мотора и добиться большего крутящего момента на низких и средних оборотах. Двигатель Hayabusa работает под управлением системы Suzuki Intelligent Ride (S.I.R.S.), которая осуществляет переходы по пяти режимам с различным уровнем мощности, контролем тяги и торможения двигателем. В S.I.R.S. интегрирован ограничитель скорости. Такие обширные настройки позволяют адаптировать мотоцикл к





Для просмотра других материалов в этой рубрике сканируйте QR-код



USA #3

навыкам и опыту любого пилота — от новичка до эксперта — и приспособить эту стремительную машину к любым условиям движения — как к поездкам по городу, так и к гонкам на трек или же к путешествиям.

Новый байк имеет активную систему контроля тяги, двуправленный квикшифтер, предотвращение отрыва переднего колеса при разгоне, а также защиту от скатывания назад при старте в гору и автоматически включающиеся быстро мигающие огни, если пилот резко тормозит на скоростях выше 55 километров в час.

Дальше скептики могут поворчать: мол, ждали большего, модернизация выглядит не очень глубокой... Тут полезно припомнить, что лучшее — враг хорошего и нужно быть осторожным, чтобы, работая с шедевром, не испортить его в погоне за восторженными отзывами.



ЖИЛЕТ ОТ РАЗНЫХ БЕД

Компания **Ducati** представила свою новую разработку, осуществленную в сотрудничестве с **Dainese**. Это жилет с подушкой безопасности для защиты мотоциклиста в случае его падения либо аварийного столкновения с транспортными средствами или иными объектами.

Новинка называется **Smart Jacket**. В данном защитном средстве применяется технология подушек безопасности **Dainese D-air**. Жилет неплохо выглядит, его можно носить поверх любой мотоциклетной куртки или под ней. **Ducati Smart Jacket** легко складывается и может храниться в рюкзаке или в мотоциклетных кофрах.

Эффективность новинки была подтверждена гонщиками **MotoGP** и рекомендована для всех видов дорожного использования мотоциклистами обоих полов, так как жилет выпускается в мужской и женской версиях.

Ducati Smart Jacket — легкая и практичная одежда. Жилет не требует соединения с мотоциклом, его работа связана с электронным блоком управления, анализирующим данные позиционирования в пространстве 1000 раз в секунду. Электроника мгновенно обнаруживает такие опасные ситуации, как скольжение, кувырок, резкие перемещения райдера назад или вперед. В таких случаях жилет с эластичными микроволокнами, запатентованными **Dainese**, превращается в подушку безопасности. Он равномерно наполняется воздухом по всей поверхности, обволакивает тело и гарантирует защиту от переломов и ушибов.

Время автономной работы жилета составляет 26 часов. При разрядке батареи энергию можно восполнить через разъем **USB**. Приобрести новинку можно, как и всю коллекцию аксессуаров **Ducati Apparel 2021** года, через дилерскую сеть бренда по всему миру. Перед использованием устройства его необходимо зарегистрировать и активировать систему защиты. На **YouTube**-канале компании **Borgo Panigale** есть видео, демонстрирующее качества новинки.





ЧИСТЫЙ, БЕСШУМНЫЙ, КОМПАКТНЫЙ

Компания Bio-Hybrid Mobility – стартап из Нюрнберга – начала продавать в Европе мини-гибриды Pedelec, приспособленные для перевозки пассажиров и грузов. Байки оборудованы электроприводом и могут иметь тент, кузов или грузовую платформу.

То, что давным-давно активно используется в Юго-Восточной Азии, теперь в более изящном и комфортном варианте предлагается на рынке Германии по цене 11 390 евро с первоначальным взносом 490 евро.

Ожидается, что транспортным средством могут заинтересоваться как частные лица, так и компании, которые ищут экологичные решения в мобильности. Велосипед-гибрид вполне может пригодиться и семье, и службе доставки. Крыша над головой, большое ветровое стекло со стеклоочистителем и преимущество движения по велодорожкам – весомые аргументы, чтобы задуматься о приобретении.

Производитель уверяет, что его четырехколесный электрический грузовой велосипед можно использовать 365 дней в году. Новинка продается с портативным аккумулятором и зарядным устройством. Байк оборудован светодиодным освещением, имеет сигналы поворота, гидравлические дисковые тормоза, USB-порт, 5-дюймовый мультисенсорный дисплей и навигацию, доступную благодаря интегрированию электроники с 4G и GPS. Сейчас специалисты Bio-Hybrid Mobility занимаются разработкой широкого ряда дополнений к своему детищу – для безопасной перевозки детей, домашних животных, доставки еды и продуктов питания.

Поставки Pedelec по предзаказам начнутся в сентябре 2021 года. Двухместную пассажирскую версию Duo-passenger и грузовую версию Pick-Up вскоре должны дополнить еще две модели: Work – для мастеров, перевозящих какое-либо оборудование и инструменты, а также Vox – фургончик для курьерских служб.





ДЛЯ ПРОСМОТРА ДРУГИХ МАТЕРИАЛОВ
В ЭТОЙ РУБРИКЕ СКАНИРУЙ QR CODE

Airspeeder Mk3 – это полноразмерный дистанционно управляемый болид вертикального взлета и посадки (eVTOL). Он является результатом трехлетнего поиска революционных решений в области экологически чистой воздушной мобильности. Работала над проектом команда специалистов, представляющая самые громкие бренды в мире аэрокосмической, автомобильной и автоспортивной техники – McLaren, Babcock Aviation, Boeing, Jaguar Land Rover, Rolls-Royce и Brabham.

Уже в текущем году компания Airspeeder, базирующаяся в Аделаиде (Австралия), намерена поставить гоночным командам более десятка машин Mk3. Гоночная серия Airspeeder Mk3 будет анонсирована в ближайшие месяцы. Это кольцевые гонки дистанционно пилотируемых болидов, летающих со скоростью свыше 120 километров в час.

Регламент гонки предусматривает пит-стопы для быстрой замены батарей на земле. Это обогатит состязание стратегическим контекстом, так как команды смогут адаптировать ресурс батареи к динамическим требованиям конкретного участка. Например, для дистанций, требующих большей маневренности, но меньшей скорости по прямой, можно выбрать более легкий батарейный блок.

Airspeeder Mk3 с земли будет управлять опытный оператор. Машины несут на себе технологии предотвращения столкновений LiDAR и радары, которые словно создают вокруг электромобиля «виртуальное силовое поле» и не допускают критичного сближения с объектами.



Текст: Илья Фарбер, фотоматериал Airspeeder

ИСПЫТАНИЕ СПОРТОМ ДАСТ ПУТЕВКУ В ЖИЗНЬ

Компания Airspeeder недавно показала первый в мире полноразмерный летающий гоночный болид. Конкуренция движет прогрессом, и нам обещают, что мы увидим участие этой машины в гоночной серии Airspeeder, которая в 2022 году станет испытательным стендом для нового захватывающего и прогрессивного вида спорта.

Предсезонные тесты до старта международного гоночного календаря пройдут в Австралии. В ходе гонок планируется получить важную информацию о динамике транспортного средства, его характеристиках, безопасности и технологиях трансмиссии. Все это послужит

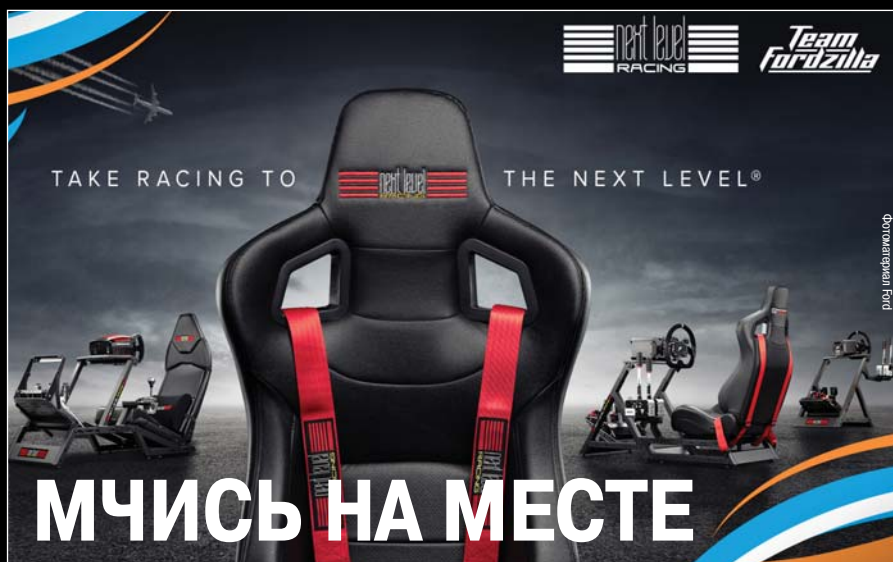
основой для разработки пилотируемого транспортного средства Airspeeder Mk4, который должен появиться в 2022 году. Затем проект планируется развить в направлении гражданского использования в качестве пассажирского, спасательного и медицинского транспорта.

В составе Fordzilla «гонщики» из Великобритании, Германии, Испании, Италии и Франции, более 40 человек. После прохождения национальных чемпионатов лучшие из них войдут в европейскую сборную. Производитель симуляторов обязуется обеспечить команду «автоспортсменов» высококлассным оборудованием, необходимым для соревнований. Вскоре альянсу предстоит проверить свои силы на чемпионате Gfinity V10, а также в R League и в британской серии F4.

Помимо подготовки к соревнованиям команда спортсменов и компания Next Level Racing займутся популяризацией киберспорта. В идеале виртуальные гонки видятся им доступными для всех, независимо от пола, возраста или физических возможностей.

Команда Fordzilla также запускает различные инновационные решения, например такие, как Project P1 – игровой автомобильный симулятор, построенный в виде модели гоночного болида.

Команда киберспортсменов Ford, именуемая Fordzilla, стала партнером бренда гоночных симуляторов Next Level Racing, чтобы вместе выступать на рейтинговых чемпионатах по виртуальным гонкам.



МЧИТЬ НА МЕСТЕ



«ВАЛДАЙ NEXT»

— МАНЕВРЕННЫЙ И ЭКОНОМИЧНЫЙ

Горьковский автозавод (Россия) приступил к серийному производству среднетоннажного грузовика «Валдай Next», предназначенного в основном для использования в качестве городского развозного фургона.



Группа ГАЗ инвестировала в оснащение производственной линии около 1,4 млрд рублей. На заводе организовали участок сборки кабин, модернизировали сборочный конвейер, приобрели необходимое оборудование для штамповки компонентов кузова и салона автомобиля.

Кабина «Валдая Next» не имеет капота, это наделяет машину лучшей маневренностью и обзором, расширяет доступное грузовое пространство. Автомобиль будет доступен в двух вариантах колесной базы – 3,31 и 4 метра. Грузовая платформа предлагается в трех вариантах – 4,7; 5,1 и 6,1 метра. Для грузовика разработано несколько надстроек, все они производятся на заводе. Объем фургона может быть от 20 до 29 кубометров, в этом пространстве можно разместить от 8 до 11 европалет. Масса машины равна 6,7 тонны, грузоподъемность – до 3,8 тонны.

Дизельный двигатель Cummins ISF 2,8 мощностью 130 л. с., которым комплектуется автомобиль, агрегатируется с 6-ступенчатой механической коробкой передач. В помощь водителю предусмотрен широкий ряд электронных ассистентов, распределяющих тормозное усилие, контролирующих курсовую устойчивость и помогающих трогаться с уклона. В базовой комплектации автомобиля присутствует круиз-контроль, а за доплату доступны кондиционер, предпусковой подогрев и обтекатель, устанавливаемый на крышу.

В конструкции новинки использован ряд элементов «ГАЗон NEXT 8.7» – передняя и задняя подвеска, мост, интегральное рулевое управление и пневмотормоза с дисками на передних и задних колесах.

Ответы на сканворд, опубликованный в Pitstop № 2-2021

К		Ц		А		А		П
О		Е		П	Е	Н	Н	И
С	А	Л	К	И		Г		К
О		И		С	Х	Е	М	А
Й	Е	Н	А			Л	Я	П
	Х	А	Р	О	Н			С
	И		И		И	Т	О	Г
О	Д	Е	Я	Н	И	Е		Е
	С			Е		Х	О	Р
О	Т	Л	И	В		Н		Д
	В	И	З	А	Ж	И	С	Т
Р	О	М	Б		Э	К	О	
		Б	А	Л	К	А	Н	Ы

Дерево с душистыми цветками								
Рубашка	Лодочный трос	Короткая причёска		Вытянутый холм		Предводитель осады Трои		
				Соцветие злака		Вереница повозок		
	Кузнечный инструмент	Страна пирамид						
			Старинный русский город	Неисправность	Японская школа живописи		Большие весы	
	Фальц	Соляной раствор						
			Большой склад					
	Ручной "вентилятор"					Ненастье с громом и молнией		
	Автобусный билет	Глазной зуб	Город во Франции					
				Индийское учение	Профессия Хоттабыча		Российская академия наук	
	Звериная "улыбка"	Истощение всех сил						
				Фильм "Цыганка ..."				
	Боковая пристройка	Оружие чекиста						

САЙТ ДЛЯ ПРЕДСТАВИТЕЛЕЙ АВТОБИЗНЕСА КАЗАХСТАНА

- Новости от производителей автозапчастей, инструмента и расходных материалов
- Информация о проводимых акциях, презентациях, семинарах
- Новости на рынке специализированного инструмента, оборудования и специальной одежды
- Статистика продаж официальных дилеров
- Мастер-класс для работников автосервиса

СКАЧИВАЙТЕ АКТУАЛЬНЫЙ ВЫПУСК ЖУРНАЛА В ФОРМАТЕ PDF С САЙТА A-MASTER.KZ

WWW.A-MASTER.KZ



Предлагаем вам подписаться на получение новостей нашего сайта (новости будут приходить еженедельно) и получение уведомлений о выходе нового выпуска журнала.

Чтение нашего журнала в электронном виде доступно на наиболее популярных мировых площадках электронной прессы. Эти сервисы предоставляют возможность читать наш журнал, используя компьютер – через web-браузер, планшет или смартфон, посредством различных приложений. Перечисленные нами сервисы также предлагают возможность оформления подписки с получением уведомления о выходе нового номера.



PRESSA.RU

Русскоязычный ресурс чтения электронной прессы. На сайте компании предоставлена возможность бесплатно просматривать и скачивать новые и архивные номера журнала «Автомастер».



Download on the App Store

ANDROID APP ON Google play



MAGZTER

Мультиязычный глобальный ресурс, позволяющий просматривать и подписываться на электронные журналы и газеты.



Download on the App Store

ANDROID APP ON Google play



ISSUU

Мультиязычный ресурс, позволяющий просматривать и подписываться на электронные журналы и газеты. Возможно, потребуется VPN.



Download on the App Store

ANDROID APP ON Google play

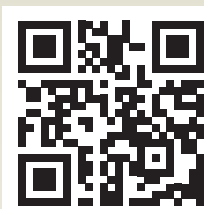


КОНКУРС ДЛЯ ПРЕДСТАВИТЕЛЕЙ АВТОБИЗНЕСА



ПРИГЛАШАЕМ К УЧАСТИЮ!

Цель конкурса – поддержка сервисных станций, автомоек, торговых компаний и различного автобизнеса, практикующего и внедряющего в своей деятельности прогрессивные методы обслуживания, новейшие инструменты, эффективные методики маркетинга.



www.best.com.kz

Регистрация и прием заявок от участников и экспертов открыты на сайте конкурса до 1 августа 2021 года. Участие в конкурсе бесплатно!

КАТЕГОРИЯ «АВТОКОМПОНЕНТЫ»

Бренды, представляющие на рынке Казахстана автозапчасти, расходные материалы и специальный инструмент, участвуют в конкурсе в категории «Автокомпоненты».

В эту категорию вошли 12 номинаций:

Компоненты привода навесного оборудования • Резинометаллические компоненты подвески • Амортизаторы, пружины и демпферы • Масла, автохимия и спецжидкости • Электрокомпоненты, аккумуляторы • Свечи зажигания/накаливания • Компоненты тормозной системы • Компоненты трансмиссии • Специальный инструмент • Компоненты двигателя • Шины и диски • Фильтры.

Для участников этой категории проводится отдельное голосование, где победителей выбирают представители автосервиса Казахстана – лучшие из лучших мастеров, с опытом работы в профессии не менее трех лет. Помощью специальных анкет профессионалы оценят качество продуктовой линейки заявленного на конкурс бренда, узнаваемость, маркетинг, доступность информации и многое другое. Совокупность баллов, полученных в ходе голосования, определяет победителя в каждой номинации категории «Автокомпоненты».

КАТЕГОРИЯ «ЛУЧШИЙ АВТОСЕРВИС»

В этой категории участвуют представители различных автосервисных компаний, зарегистрированных на территории Республики Казахстан.

В эту категорию вошли 7 номинаций:

СТО • Пункт замены масла • Шинный сервис • Сервис автодилера • Автомойка • Автотюнинг • Автомагазин (включая интернет-площадки).

Тройка лидеров в категории «Лучший автосервис» определится народным голосованием на сайте www.best.com.kz. Голосование стартует 20 августа 2021 года и продлится один месяц. Далее жюри конкурса, в которое входят представители популярных брендов автозапчастей, инструментов и расходных материалов, определит победителя в каждой номинации.



ГЕНЕРАЛЬНЫЙ ПАРТНЕР КОНКУРСА:

bilsteingroup®



НАС ПОДДЕРЖАЛИ:

LESJÖFORS
SPRINGS & PRESSINGS



KYB
Our Precision, Your Advantage



Организационный комитет конкурса: Республика Казахстан, г. Алматы, ул. Попова, 19, офис 304.
Тел.: +7 (727) 296 98 09, 260 85 27. mail: info@best.com.kz www.best.com.kz